

過路黃(*Lysimachia christinae*)之參考 DNA 序列資料表

摘要	資料
學名	<i>Lysimachia christinae</i> Hance
建立數據所使用之 參照物料	<ul style="list-style-type: none"> <li>● 植物憑證標本</li> <li>● 中藥材標本:金錢草</li> </ul>
植物憑證標本 (數量 / 產地)	<ul style="list-style-type: none"> <li>● 1 / 中國四川省峨眉山市</li> </ul>
中藥材標本 (數量 / 產地)	<ul style="list-style-type: none"> <li>● 19 / 中國四川省峨眉山市</li> </ul>
標本總數量	<ul style="list-style-type: none"> <li>● 20</li> </ul>
標本來源	<ul style="list-style-type: none"> <li>● 政府中藥檢測中心標本館</li> <li>● 香港中藥材標準(“港標”)計劃</li> </ul>
建立數據的方法	<ul style="list-style-type: none"> <li>● GCMTI RD-5:2020</li> </ul>
DNA 條形碼長度	<ul style="list-style-type: none"> <li>● 核糖體 DNA 第二內部轉錄間隔區(ITS2)為 218 bp</li> <li>● 葉綠體 <i>psbA-trnH</i> 基因間區(<i>psbA-trnH</i>)為 491 bp</li> <li>● 葉綠體二磷酸核酮糖羧化酶大鏈(<i>rbcL</i>)為 553 bp</li> </ul>

## 參考DNA序列

### 植物標本

#### DNA 資料

#### 核糖體 DNA 第二內部轉錄間隔區(ITS2)

批次編號 BI220512-2

>22RD49-1A ITS2

```
CACAATGCGTCGCTCCCAACCACCCCTATGGGTGAT
GTGTGGGGGCGGATGTTGGCTCCCCGTGCGCACTCGT
GTGCGGTACGCCTAAAAGCGAGAACCACGACACGCC
GTCGCGGCAATTGGTGGTTGTAAAAAACCGATTCAAT
ATGTCGTGTGCGCCTCGTCTCAATCGGTGACTCTCAG
ACCCTGAAGCTCCATTTACTTGGTGCCTCGATCG
```

#### 葉綠體 *psbA-trnH* 基因間區(*psbA-trnH*)

批次編號 BI220512-2

>22RD49-1A\_psbA-trnH

```
ATAACTTCCCTCTAGACCTAGCTGCGATTGAAGCTCC
ATCTATAAATGGATAAGACTTTGGTCTTGGTGTATAT
GAGTTTTTAAAAGTAAGGGGAGCAATAACAAAACCTC
TGTTCTATCAAGAGGGCGTTATTGCTCCTTTCTTTTT
TTGTTTTAGTTCAGTTCAGAGTAGTCTTTATTTATCT
ATACTTTTTCGTTCTAAGAATCTTTATTCTTATGGGA
AAAAAGAAAAGTGGGCTATGTGTTAGTTCATGATTGA
GTATTGCCTTTTTATTCTGTATTAATTTGAAATTTATA
TTATATGTTCTTTTATTGTTCAATTTTTTCTATTGAA
ATAAAAACTTTTTTATTAATCTTAAATATTTCTTAA
GATATGAAATAAATAATGATGGCTGGTTGAAATAGA
ATCTTCTGTTTTATCTTTTTGTAAATTAAGTAGTG
GAGTAAGGGGGCGGATGTAGCCAAGTGGATTAAGGC
AGT
```

#### 葉綠體二磷酸核酮糖羧化酶大鏈(*rbcL*)

批次編號 BI220512-2

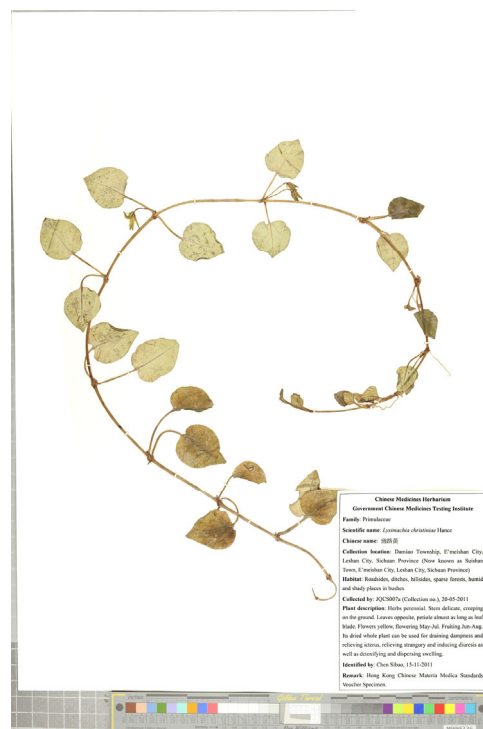
>22RD49-1A\_rbcL

```
AGGTAAGTGGATTCAAAGCTGGTGTAAAGATTACAAA
TTGAATTATTACTCCTGAGTATGCAACCAAGGATA
CTGATATCTTGGCAGCATTCCGAGTAACTCCTCAACC
AGGAGTCCGCCCGAAGAAGCAGGGGCCGAGTAGC
TGCCGAATCTTCTACTGGTACATGGACAACCGTGTGG
ACCGATGGACTTACTAGCCTTGATCGTTACAAAGGGC
GATGCTACAACATCGAGCCTGTTGCTGGAGAAGAAA
ATCAATATATTTGTTATGTAGCTTATCCTTTAGACCTT
TTGAAGAAGGTTCTGTTACTAACATGTTGACTTCTAT
TGTTGGTAATGTATTTGGGTTCAAAGCCCTGCGCGCT
CTACGTCTGGAAGATCTTCGAATCCCGCTGCGTATG
TAAAACTTTCCAAGGACCGCTCATGGTATCCAAGT
TGAAAAGAGATAAATTGAATAAATATGGTCGTCCACTG
TTGGGATGTACTATTAACCTAAATTTGGGGTTATCCG
CTAAAAACTACGGTAGGGCTGTTTATGAATGTCTT
```

### 參考資料

參照物料	植物憑證標本
學名	<i>Lysimachia christinae</i> Hance
實驗室編號	22RD49
樣品標記	22RD49-1A
產地	中國四川省峨眉山市
相對應之中藥材標本	21RD73
已鑒別	是
備註	-

### 圖像



## 參考DNA序列

### 中藥材

#### DNA 資料

#### 核糖體 DNA 第二內部轉錄間隔區(ITS2)

批次編號 BI220512-3

```
>21RD73-1A ITS2
CACAA YGCGT CCGTCCCA ACCACCC TATGGGTGAT
GTGTGGGGGCGGATGTTGGCTCCCCGTGCGCACTCGT
GTGCGGT CAGCCTAAAAGCGAGA ACCGACGACAGCC
GTCGCGGCAATTGGTGGTTGTA AAAAACCGATT CATT
ATGTCGTGTGCGCCTCGTCTCAATCGGTRACTCTCAG
ACCCTGAAGCTCCATTTACTTGGTGCCTCGATCG
```

備註: 鹼基位置 6, 176

#### 葉綠體 *psbA-trnH* 基因間區(*psbA-trnH*)

批次編號 BI220512-3

```
>21RD73-1A_psbA-trnH
ATAACTCCCTCTAGACCTAGCTGCGATTGAAGCTCC
ATCTATAAATGGATAAGACTTTGGTCTTGGTGTATAT
GAGTTTTTGAAAGTAAGGGGAGCAATAACAAA ACTCT
TGTTCTATCAAGAGGGCGTTATTGCTCCTTTCTTTT
TTGTTTTAGTTCAGTTCAGAGTAGTCTTTATTTATCT
ATACTTTTTTCGTTCTAAGAATCTTTATTCTTATGGGA
AAAAAGAAAAGTGGGCTATGTGTTAGTTCATGATTGA
GTATTGCCTTTTTATTCTGTATTAATTTGAAATTTATA
TTATATGTTCTTTTATTGTTCAATTTTTTCTATTGAA
ATAAAAACTTTTTTATTAATACTTAAATATTTCTTAA
GATATGAAATAAATAATGATGGCTGGTTGAAATAGA
ATCTTTCGTTTTTATCTCTTTTGTA AATTAAGTAGTG
GAGTAAGGGGCGGATGTAGCCAAGTGGATTAAGGC
AGT
```

#### 葉綠體二磷酸核酮糖羧化酶大鏈(*rbcl*)

批次編號 BI220512-3

```
>21RD73-1A_rbcl
AGGTACTGGATTCAAAGCTGGTGTAAAGATTACAAA
TTGAATTATTATACTCCTGAGTATGCAACCAAGGATA
CTGATATCTTGCCAGCATTCCGAGTA ACTCCTCAACC
AGGAGTTCCGCCCGAAGAAGCAGGGGCCGAGTAGC
TGCCGAATCTTCTACTGGTACATGGACAACCGTGTGG
ACCGATGGACTTACTAGCCTTGATCGTTACAAAGGGC
GATGCTACAACATCGAGCCTGTTGCTGGAGAAGAAA
ATCAATATATTGTTATGTAGCTTATCCTTTAGACCTT
TTGAAGAAGGTTCTGTTACTAACATGTTGACTTCTAT
TGTTGGTAATGTATTTGGGTTCAAAGCCCTGCGCGCT
CTACGTCTGGAAGATCTTCAATCCCGCTGCGTATG
TTAAA ACTTTCCAAGGACCGCCTCATGGTATCCAAGT
TGAAAGAGATAAATTGAATAAATATGGTCGTCCACTG
TTGGGATGTA CTATTA AACCTAAATTGGGGTTATCCG
CTAAAAACTACGGTAGGGCTGTTTATGAATGTCTT
```

### 參考資料

參照物料	中藥材金錢草標本
學名	<i>Lysimachia christinae</i> Hance
實驗室編號	21RD73
樣品標記	21RD73-1A
產地	中國四川省峨眉山市
相對應之植物憑證標本	22RD49
已鑒別	是
備註	ITS2: 6Y, 176R

### 圖像

正面圖



背面圖



## 參考DNA序列

### 中藥材

#### DNA 資料

#### 核糖體 DNA 第二內部轉錄間隔區(ITS2)

批次編號 BI220512-3

>21RD73-2A ITS2

```
CACAATGCGTCGCTCCCAACCACCCCTATGGGTGAT
GTGTGGGGGCGGATGTTGGCTCCCCGTGCGCACTCGT
GTGCGGTACGCCTAAAAGCGAGAACCACGACAGCC
GTCGCGGCAATTGGTGGTTGTAACCAACGATTCATT
ATGTCGTGTGCGCCTCGTCTCAATCGGTGACTCTCAG
ACCCTGAAGCTCCATTTACTTGGTGCCTCGATCG
```

#### 葉綠體 *psbA-trnH* 基因間區(*psbA-trnH*)

批次編號 BI220512-3

>21RD73-2A *psbA-trnH*

```
ATAACTTCCCCTAGACCTAGCTGCGATTGAAGCTCC
ATCTATAAATGGATAAGACTTTGGTCTTGGTGTATAT
GAGTTTTTAAAAGTAAGGGGAGCAATAACAAAACCTC
TGTTCTATCAAGAGGGCGTTATTGCTCCTTTCTTTTT
TTGTTTTAGTTCAGTTCAGAGTAGTCTTTTATTATCT
ATACTTTTTCTGTTCTAAGAATCTTTATTCTTATGGGA
AAAAAGAAAAGTGGGCTATGTGTTAGTTCATGATTGA
GTATTGCCTTTTTATTCTGTATTAATTTGAAATTTATA
TTATATGTTCTTTTTATTGTTCAATTTTTTCTATTGAA
ATAAAAACTTTTTTATTAATCTTAAATATTTCTTAA
GATATGAAATAAATAATGATGGCTGGTTGAAATAGA
ATCTTTCTGTTTTATCTTTTTGTAAATTAAGTAGTG
GAGTAAGGGGGCGGATGTAGCCAAGTGGATTAAGGC
AGT
```

#### 葉綠體二磷酸核酮糖羧化酶大鏈(*rbcL*)

批次編號 BI220512-3

>21RD73-2A *rbcL*

```
AGGTACTGGATTCAAAGCTGGTGTAAAGATTACAAA
TTGAATTATTACTCCTGAGTATGCAACCAAGGATA
CTGATATCTTGGCAGCATTCCGAGTAACCTCAACC
AGGAGTTCCGCCCGAAGAAGCAGGGGCCGAGTAGC
TGCCGAATCTTCTACTGGTACATGGACAACCGTGTGG
ACCGATGGACTTACTAGCCTTGATCGTTACAAAGGGC
GATGCTACAACATCGAGCCTGTTGCTGGAGAAGAAA
ATCAATATATTTGTTATGTAGCTTATCCTTTAGACCTT
TTGAAGAAGGTTCTGTTACTAACATGTTGACTCTAT
TGTTGGTAATGTATTTGGGTTCAAAGCCCTGCGCGCT
CTACGTCTGGAAGATCTTCGAATCCCGCTGCGTATG
TAAAACTTTCCAAGGACCGCCTCATGGTATCCAAGT
TGAAAAGAGATAAATTGAATAAATATGGTCGTCCACTG
TTGGGATGTACTATTAACCTAAATTTGGGGTTATCCG
CTAAAACTACGGTAGGGCTGTTTATGAATGTCTT
```

### 參考資料

參照物料	中藥材金錢草標本
學名	<i>Lysimachia christinae</i> Hance
實驗室編號	21RD73
樣品標記	21RD73-2A
產地	中國四川省峨眉山市
相對應之植物憑證 標本	22RD49
已鑒別	是
備註	-

### 圖像

正面圖



背面圖



## 參考DNA序列

### 中藥材

#### DNA 資料

#### 核糖體 DNA 第二內部轉錄間隔區(ITS2)

批次編號 BI220512-3

>21RD73-3A ITS2

```
CACAATGCGTCGCTCCCAACCACCCTATGGGTGAT
GTGTGGGGGCGGATGTTGGCTCCCCGTGCGCACTCGT
GTGCGGTCAGCCTAAAAGCGAGAACCACGACAGCC
GTCGCGGCAATTGGTGGTTGTAAAAAACCGATTTCATT
ATGTCGTGTGCGCCTCGTCTCAATCGGTGACTCTCAG
ACCCTGAAGCTCCATTTACTTGGTGCCTCGATCG
```

#### 葉綠體 *psbA-trnH* 基因間區(*psbA-trnH*)

批次編號 BI220512-3

>21RD73-3A *psbA-trnH*

```
ATAACTCCCTCTAGACCTAGCTGCGATTGAAGCTCC
ATCTATAAATGGATAAGACTTTGGTCTTGGTGTATAT
GAGTTTTTAAAAGTAAGGGGAGCAATAACAAAACCTC
TGTTCTATCAAGAGGGCGTTATTGCTCCTTTCTTTTT
TTGTTTTAGTTCAGTTCAGAGTAGTCTTTTATTATCT
ATACTTTTTCTGTTCTAAGAATCTTTATTCTTATGGGA
AAAAAGAAAAGTGGGCTATGTGTTAGTTCATGATTGA
GTATTGCCTTTTTATTCTGTATTAATTTGAAATTTATA
TTATATGTTCTTTTATTGTTCAATTTTTTCTATTGAA
ATAAAAACTTTTTTATTAATCTTAAATATTTCTTAA
GATATGAAATAAATAATGATGGCTGGTTGAAATAGA
ATCTTTCTGTTTTATCTTTTTGTAAATTAAGTAGTG
GAGTAAGGGGGCGGATGTAGCCAAGTGGATTAAGGC
AGT
```

#### 葉綠體二磷酸核酮糖羧化酶大鏈(*rbcL*)

批次編號 BI220512-3

>21RD73-3A *rbcL*

```
AGGTACTGGATTCAAAGCTGGTGTAAAGATTACAAA
TTGAATTATTATACTCCTGAGTATGCAACCAAGGATA
CTGATATCTTGGCAGCATTCCGAGTAACCTCAACC
AGGAGTTCCGCCCGAAGAAGCAGGGGCCGAGTAGC
TGCCGAATCTTCTACTGGTACATGGACAACCGTGTGG
ACCGATGGACTTACTAGCCTTGATCGTTACAAAGGGC
GATGCTACAACATCGAGCCTGTTGCTGGAGAAGAAA
ATCAATATATTTGTTATGTAGCTTATCCTTTAGACCTT
TTGAAGAAGTTCTGTTACTAACATGTTGACTCTAT
TGTTGGTAATGTATTTGGGTTCAAAGCCCTGCGCGCT
CTACGTCTGGAAGATCTTCGAATCCCGCTGCGTATG
TAAAACTTTCCAAGGACCGCCTCATGGTATCCAAGT
TGAAAAGAGATAAATTGAATAAATATGGTCGTCCACTG
TTGGGATGTACTATTAACCTAAATTTGGGGTTATCCG
CTAAAACTACGGTAGGGCTGTTTATGAATGTCTT
```

### 參考資料

參照物料	中藥材金錢草標本
學名	<i>Lysimachia christinae</i> Hance
實驗室編號	21RD73
樣品標記	21RD73-3A
產地	中國四川省峨眉山市
相對應之植物憑證 標本	22RD49
已鑒別	是
備註	-

### 圖像

正面圖



背面圖



## 參考DNA序列

### 中藥材

#### DNA 資料

#### 核糖體 DNA 第二內部轉錄間隔區(ITS2)

批次編號 BI220512-3

```
>21RD73-4B ITS2
CACAAATGCGTCGCTCCCAACCACCCCTATGGGTGAT
GTGTGGGGGCGGATGTTGGCTCCCCGTGCGCACTCGT
GTGCGGTACGCCTAAAAGCGAGAACCACGACAGCC
GTCGCGGCAATTGGTGGTTGTAACCAACGATTCATT
ATGTCGTGTGCGCCTCGTCTCAATCGGTGACTCTCAG
ACCCTGAAGCTCCATTTACTTGGTGCCTCGATCG
```

#### 葉綠體 *psbA-trnH* 基因間區(*psbA-trnH*)

批次編號 BI220512-3

```
>21RD73-4B_psbA-trnH
ATAACTTCCCTCTAGACCTAGCTGCGATTGAAGCTCC
ATCTATAAATGGATAAGACTTTGGTCTTGGTGTATAT
GAGTTTTTAAAAGTAAGGGGAGCAATAACAAAACCTC
TGTTCTATCAAGAGGGCGTTATTGCTCCTTTTCTTTT
TTGTTTTAGTTCAGTTCAGAGTAGTCTTTTATTATCT
ATACTTTTTCGTTCTAAGAATCTTTATTCTTATGGGA
AAAAAGAAAAGTGGGCTATGTGTTAGTTCATGATTGA
GTATTGCCTTTTTATTCTGTATTAATTTGAAATTTATA
TTATATGTTCTTTTATTGTTCAATTTTTTCTATTGAA
ATAAAAACTTTTTTATTAATCTTAAATATTTCTTAA
GATATGAAATAAATAATGATGGCTGGTTGAAATAGA
ATCTTCTGTTTTATCTTTTTGTAAATTAAGTAGTG
GAGTAAGGGGGCGGATGTAGCCAAGTGGATTAAGGC
AGT
```

#### 葉綠體二磷酸核酮糖羧化酶大鏈(*rbcL*)

批次編號 BI220512-3

```
>21RD73-4B_rbcL
AGGTACTGGATTCAAAGCTGGTGTAAAGATTACAAA
TTGAATTATTACTCCTGAGTATGCAACCAAGGATA
CTGATATCTTGGCAGCATTCCGAGTAACCTCAACC
AGGAGTTCCGCCCGAAGAAGCAGGGGCCGAGTAGC
TGCCGAATCTTCTACTGGTACATGGACAACCGTGTGG
ACCGATGGACTTACTAGCCTTGATCGTTACAAAGGGC
GATGCTACAACATCGAGCCTGTTGCTGGAGAAGAAA
ATCAATATATTTGTTATGTAGCTTATCCTTTAGACCTT
TTGAAGAAGTTCTGTTACTAACATGTTGACTCTAT
TGTTGGTAATGTATTTGGGTTCAAAGCCCTGCGCGCT
CTACGTCTGGAAGATCTTCGAATCCCGCTGCGTATG
TAAAACTTTCCAAGGACCGCCTCATGGTATCCAAGT
TGAAAAGAGATAAATTGAATAAATATGGTCGTCCACTG
TTGGGATGTACTATTAACCTAAATTTGGGGTTATCCG
CTAAAACTACGGTAGGGCTGTTTATGAATGTCTT
```

### 參考資料

參照物料	中藥材金錢草標本
學名	<i>Lysimachia christinae</i> Hance
實驗室編號	21RD73
樣品標記	21RD73-4B
產地	中國四川省峨眉山市
相對應之植物憑證 標本	22RD49
已鑒別	是
備註	-

### 圖像

正面圖



背面圖



## 參考DNA序列

### 中藥材

#### DNA 資料

#### 核糖體 DNA 第二內部轉錄間隔區(ITS2)

批次編號 BI220512-3

>21RD73-5A ITS2

```
CACAATGCGTCGCTCCCAACCACCCCTATGGGTGAT
GTGTGGGGGCGGATGTTGGCTCCCCGTGCGCACTCGT
GTGCGGTCAGCCTAAAAGCGAGAACCACGACAGCC
GTCGCGGCAATTGGTGGTTGTAACCAACGATTCATT
ATGTCGTGTGCGCCTCGTCTCAATCGGTGACTCTCAG
ACCCTGAAGCTCCATTTACTTGGTGCCTCGATCG
```

#### 葉綠體 *psbA-trnH* 基因間區(*psbA-trnH*)

批次編號 BI220512-3

>21RD73-5A *psbA-trnH*

```
ATAACTTCCCTCTAGACCTAGCTGCGATTGAAGCTCC
ATCTATAAATGGATAAGACTTTGGTCTTGGTGTATAT
GAGTTTTTAAAAGTAAGGGGAGCAATAACAAAACCTC
TGTTCTATCAAGAGGGCGTTATTGCTCCTTTCTTTTT
TTGTTTTTAGTTCAGTTCAGAGTAGTCTTTTATTATCT
ATACTTTTTTCGTTCTAAGAATCTTTATTCTTATGGGA
AAAAAGAAAAGTGGGCTATGTGTTAGTTCATGATTGA
GTATTGCCTTTTTATTCTGTATTAATTTGAAATTTATA
TTATATGTTCTTTTATTGTTCAATTTTTTCTATTGAA
ATAAAAACTTTTTTATTAATCTTAAATATTTCTTAA
GATATGAAATAAATAATGATGGCTGGTTGAAATAGA
ATCTTTCTGTTTTATCTTTTTGTAAATTAAGTAGTG
GAGTAAGGGGGCGGATGTAGCCAAGTGGATTAAGGC
AGT
```

#### 葉綠體二磷酸核酮糖羧化酶大鏈(*rbcL*)

批次編號 BI220512-3

>21RD73-5A *rbcL*

```
AGGTACTGGATTCAAAGCTGGTGTAAAGATTACAAA
TTGAATTATTATACTCCTGAGTATGCAACCAAGGATA
CTGATATCTTGGCAGCATTCCGAGTAACCTCAACC
AGGAGTTCCGCCCGAAGAAGCAGGGGCCGAGTAGC
TGCCGAATCTTCTACTGGTACATGGACAACCGTGTGG
ACCGATGGACTTACTAGCCTTGATCGTTACAAAGGGC
GATGCTACAACATCGAGCCTGTTGCTGGAGAAGAAA
ATCAATATATTTGTTATGTAGCTTATCCTTTAGACCTT
TTGAAGAAGTTCTGTTACTAACATGTTGACTCTAT
TGTTGGTAATGTATTTGGGTTCAAAGCCCTGCGCGCT
CTACGTCTGGAAGATCTTCGAATCCCGCTGCGTATG
TAAAACTTTCCAAGGACCGCCTCATGGTATCCAAGT
TGAAAAGAGATAAATTGAATAAATATGGTCGTCCACTG
TTGGGATGTACTATTAACCTAAATTTGGGGTTATCCG
CTAAAACTACGGTAGGGCTGTTTATGAATGTCTT
```

### 參考資料

參照物料	中藥材金錢草標本
學名	<i>Lysimachia christinae</i> Hance
實驗室編號	21RD73
樣品標記	21RD73-5A
產地	中國四川省峨眉山市
相對應之植物憑證 標本	22RD49
已鑒別	是
備註	-

### 圖像

正面圖



背面圖





## 參考DNA序列

### 中藥材

#### DNA 資料

#### 核糖體 DNA 第二內部轉錄間隔區(ITS2)

批次編號 BI220512-3

```
>21RD73-6A ITS2
CACAAAYGCGTCGCTCCCAACCACCCCTATGGGTGAT
GTGTGGGGGCGGATGTTGGCTCCCCGTGCGCACTCGT
GTGCGGTACGCCTAAAAGCGAGAACCACGACAGCC
GTCGCGGCAATTGGTGGTTGTAACCAACGATTCATT
ATGTCGTGTGCGCCTCGTCTCAATCGGTACTCTCAG
ACCCTGAAGCTCCATTTACTTGGTGCCTCGATCG
```

備註: 鹼基位置 6

#### 葉綠體 *psbA-trnH* 基因間區(*psbA-trnH*)

批次編號 BI220512-3

```
>21RD73-6A_psbA-trnH
ATAACTTCCCTCTAGACCTAGCTGCGATTGAAGCTCC
ATCTATAAATGGATAAGACTTTGGTCTTGGTGTATAT
GAGTTTTTGAAAGTAAGGGGAGCAATAACAAAACCTC
TGTTCTATCAAGAGGGCGTTATTGCTCCTTTCTTTTT
TTGTTTTAGTTCAGTTCAGAGTAGTCTTTATTTATCT
ATACTTTTTTCGTTCTAAGAATCTTTATCTTATGGGA
AAAAAGAAAAGTGGGCTATGTGTTAGTTCATGATTGA
GTATTGCCTTTTTATTCTGTATTAATTTGAAATTTATA
TTATATGTCTTTTTATTGTTCAATTTTTTCTATTGAA
ATAAAAACTTTTTTATTAATACTTAAATATTTCTTAA
GATATGAAATAAATAATGATGGCTGGTTGAAATAGA
ATCTTTCGTTTTTATCTCTTTTGTAATAAAGTAGTG
GAGTAAGGGGCGGATGTAGCCAAGTGGATTAAGGC
AGT
```

#### 葉綠體二磷酸核酮糖羧化酶大鏈(*rbcL*)

批次編號 BI220512-3

```
>21RD73-6A_rbcL
AGGTAAGTGGATTCAAAGCTGGTGTAAAGATTACAAA
TTGAATTATTATACTCCTGAGTATGCAACCAAGGATA
CTGATATCTTGGCAGCATTCCGAGTAACCTCCTCAACC
AGGAGTTCGCCCCGAAGAAGCAGGGGCCGAGTAGC
TGCCGAATCTTCTACTGGTACATGGACAACCGTGTGG
ACCGATGGACTTACTAGCCTTGATCGTTACAAAGGGC
GATGCTACAACATCGAGCCTGTTGCTGGAGAAGAAA
ATCAATATATTGTTATGTAGCTTATCCTTTAGACCTT
TTGAAGAAGGTTCTGTTACTAACATGTTGACTTCTAT
TGTTGGTAATGTATTTGGGTTCAAAGCCCTGCGCGCT
CTACGTCTGGAAGATCTTCAATCCCGCCTGCGTATG
TTAAAACCTTTCCAAGGACCGCCTCATGGTATCCAAGT
TGAAAGAGATAAATTGAATAAATATGGTCGTCCACTG
TTGGGATGTAATAAACCCTAAATGGGGTTATCCG
CTAAAAACTACGGTAGGGCTGTTTATGAATGTCTT
```

### 參考資料

參照物料	中藥材金錢草標本
學名	<i>Lysimachia christinae</i> Hance
實驗室編號	21RD73
樣品標記	21RD73-6A
產地	中國四川省峨眉山市
相對應之植物憑證 標本	22RD49
已鑒別	是
備註	ITS2: 6Y

### 圖像

正面圖



背面圖





## 參考DNA序列

### 中藥材

#### DNA 資料

#### 核糖體 DNA 第二內部轉錄間隔區(ITS2)

批次編號 BI220512-3

>21RD73-7A ITS2

```
CACAATGCGTCGCTCCCAACCACCCCTATGGGTGAT
GTGTGGGGGCGGATGTTGGCTCCCCGTGCGCACTCGT
GTGCGGTACGCCTAAAAGCGAGAACCACGACAGCC
GTCGCGGCAATTGGTGGTTGTAAAAACCGATTTCATT
ATGTCGTGTGCGCCTCGTCTCAATCGGTGACTCTCAG
ACCCTGAAGCTCCATTTACTTGGTGCCTCGATCG
```

#### 葉綠體 *psbA-trnH* 基因間區(*psbA-trnH*)

批次編號 BI220512-3

>21RD73-7A *psbA-trnH*

```
ATAACTTCCCTCTAGACCTAGCTGCGATTGAAGCTCC
ATCTATAAATGGATAAAGACTTTGGTCTTGGTGTATAT
GAGTTTTTAAAAGTAAGGGGAGCAATAACAAAACCTCT
TGTTCTATCAAGAGGGCGTTATTGCTCCTTTTCTTTTT
TTGTTTTTAGTTCAGTTCAGAGTAGTCTTTTATTATCT
ATACTTTTTTCGTTCTAAGAATCTTTATTCTTATGGGA
AAAAAGAAAAGTGGGCTATGTGTTAGTTCATGATTGA
GTATTGCCTTTTTATTCTGTATTAATTTGAAATTTATA
TTATATGTTCTTTTATTGTTCAATTTTTTCTATTGAA
ATAAAAACTTTTTTATTAATCTTAAATATTTCTTAA
GATATGAAATAAATAATGATGGCTGGTTGAAATAGA
ATCTTTCTGTTTTATCTTTTTGTAAATTAAGTAGTG
GAGTAAGGGGGCGGATGTAGCCAAGTGGATTAAGGC
AGT
```

#### 葉綠體二磷酸核酮糖羧化酶大鏈(*rbcL*)

批次編號 BI220512-3

>21RD73-7A *rbcL*

```
AGGTACTGGATTCAAAGCTGGTGTAAAGATTACAAA
TTGAATTATTACTCCTGAGTATGCAACCAAGGATA
CTGATATCTTGGCAGCATTCCGAGTAACCTCAACC
AGGAGTTCCGCCCGAAGAAGCAGGGGCCGAGTAGC
TGCCGAATCTTCTACTGGTACATGGACAACCGTGTGG
ACCGATGGACTTACTAGCCTTGATCGTTACAAAGGGC
GATGCTACAACATCGAGCCTGTTGCTGGAGAAGAAA
ATCAATATATTTGTTATGTAGCTTATCCTTTAGACCTT
TTGAAGAAGTTCTGTTACTAACATGTTGACTCTAT
TGTTGGTAATGTATTTGGGTTCAAAGCCCTGCGCGCT
CTACGTCTGGAAGATCTTCGAATCCCGCTGCGTATG
TAAAACTTTCCAAGGACCGCCTCATGGTATCCAAGT
TGAAAAGAGATAAATTGAATAAATATGGTCGTCCACTG
TTGGGATGTACTATTAACCTAAATGGGGTTATCCG
CTAAAACTACGGTAGGGCTGTTTATGAATGTCTT
```

### 參考資料

參照物料	中藥材金錢草標本
學名	<i>Lysimachia christinae</i> Hance
實驗室編號	21RD73
樣品標記	21RD73-7A
產地	中國四川省峨眉山市
相對應之植物憑證 標本	22RD49
已鑒別	是
備註	-

### 圖像

正面圖



背面圖



## 參考DNA序列

### 中藥材

#### DNA 資料

#### 核糖體 DNA 第二內部轉錄間隔區(ITS2)

批次編號 BI220513

```
>21RD73-11A ITS2
CACAA YGCGTCGCTCCCAACCACCCCTATGGGTGAT
GTGTGGGGGCGGATGTTGGCTCCCCGTGCGCACTCGT
GTGCGGTCAGCCTAAAAGCGAGAACCACGACAGCC
GTCGCGGCAATTGGTGGTTGTA AAAAACCGATTCAAT
ATGTCGTGTGCGCCTCGTCTCAATCGGTGACTCTCAG
ACCCTGAAGCTCCATTTACTTGGTGCCTCGATCG
```

備註: 鹼基位置 6

#### 葉綠體 *psbA-trnH* 基因間區(*psbA-trnH*)

批次編號 BI220513

```
>21RD73-11A_psbA-trnH
ATAACTCCCTCTAGACCTAGCTGCGATTGAAGCTCC
ATCTATAAATGGATAAGACTTTGGTCTTGGTGTATAT
GAGTTTTTGAAAGTAAGGGGAGCAATAACAAAACCTC
TGTTCTATCAAGAGGGCGTTATTGCTCCTTTCTTTTT
TTGTTTTAGTTCAGTTCAGAGTAGTCTTTATTTATCT
ATACTTTTTTCGTTCTAAGAATCTTTATTCTTATGGGA
AAAAAGAAAAGTGGGCTATGTGTTAGTTCATGATTGA
GTATTGCCTTTTTATTCTGTATTAATTTGAAATTTATA
TTATATGTTCTTTTATTGTTCAATTTTTTCTATTGAA
ATAAAAACTTTTTTATTAATACTTAAATATTTCTTAA
GATATGAAATAAATAATGATGGCTGGTTGAAATAGA
ATCTTTCGTTTTATCTCTTTTGTAATAAAGTAGTG
GAGTAAGGGGCGGATGTAGCCAAGTGGATTAAGGC
AGT
```

#### 葉綠體二磷酸核酮糖羧化酶大鏈(*rbcl*)

批次編號 BI220513

```
>21RD73-11A_rbcl
AGGTACTGGATTCAAAGCTGGTGTAAAGATTACAAA
TTGAATTATTATACTCCTGAGTATGCAACCAAGGATA
CTGATATCTTGGCAGCATTCCGAGTAACCTCAACC
AGGAGTTCCGCCCGAAGAAGCAGGGGCCGAGTAGC
TGCCGAATCTTCTACTGGTACATGGACAACCGTGTGG
ACCGATGGACTTACTAGCCTTGATCGTTACAAAGGGC
GATGCTACAACATCGAGCCTGTTGCTGGAGAAGAAA
ATCAATATATTGTTATGTAGCTTATCCTTTAGACCT
TTTGAAGAAGGTTCTGTTACTAACATGTTGACTTCTAT
TGTTGGTAATGTATTTGGGTTCAAAGCCCTGCGCGCT
CTACGTCTGGAAGATCTTCAATCCCGCCTGCGTATG
TTAAAACCTTTCCAAGGACCGCCTCATGGTATCCAAGT
TGAAAGAGATAAATTGAATAAATATGGTCGTCCACTG
TTGGGATGTAATAAACCCTAAATGGGGTTATCCG
CTAAAAACTACGGTAGGGCTGTTTATGAATGTCTT
```

### 參考資料

參照物料	中藥材金錢草標本
學名	<i>Lysimachia christinae</i> Hance
實驗室編號	21RD73
樣品標記	21RD73-11A
產地	中國四川省峨眉山市
相對應之植物憑證 標本	22RD49
已鑒別	是
備註	ITS2: 6Y

### 圖像

正面圖



背面圖



## 參考DNA序列

### 中藥材

#### DNA 資料

#### 核糖體 DNA 第二內部轉錄間隔區(ITS2)

批次編號 BI220513

```
>21RD73-12A ITS2
CACAA YGCGTCGCTCCCAACCACCCCTATGGGTGAT
GTGTGGGGGCGGATGTTGGCTCCCCGTGCGCACTCGT
GTGCGGTCAGCCTAAAAGCGAGAACCACGACAGCC
GTCGCGGCAATTGGTGGTTGTA AAAAACCGATTCAAT
ATGTCGTGTGCGCCTCGTCTCAATCGGTGACTCTCAG
ACCCTGAAGCTCCATTTACTTGGTGCCTCGATCG
```

備註: 鹼基位置 6

#### 葉綠體 *psbA-trnH* 基因間區(*psbA-trnH*)

批次編號 BI220513

```
>21RD73-12A_psbA-trnH
ATAACTCCCTCTAGACCTAGCTGCGATTGAAGCTCC
ATCTATAAATGGATAAGACTTTGGTCTTGGTGTATAT
GAGTTTTTGAAAGTAAGGGGAGCAATAACAAAACCTC
TGTTCTATCAAGAGGGCGTTATTGCTCCTTTCTTTTT
TTGTTTTAGTTCAGTTCAGAGTAGTCTTTATTTATCT
ATACTTTTTTCGTTCTAAGAATCTTTATCTTATGGGA
AAAAAGAAAAGTGGGCTATGTGTTAGTTCATGATTGA
GTATTGCCTTTTTATTCTGTATTAATTTGAAATTTATA
TTATATGTCTTTTTATTGTTCAATTTTTTCTATTGAA
ATAAAAACTTTTTTATTAATACTTAAATATTTCTTAA
GATATGAAATAAATAATGATGGCTGGTTGAAATAGA
ATCTTTCGTTTTTATCTCTTTTGTAATAAAGTAGTG
GAGTAAGGGGCGGATGTAGCCAAGTGGATTAAGGC
AGT
```

#### 葉綠體二磷酸核酮糖羧化酶大鏈(*rbcL*)

批次編號 BI220513

```
>21RD73-12A_rbcL
AGGTACTGGATTCAAAGCTGGTGTAAAGATTACAAA
TTGAATTATTATACTCCTGAGTATGCAACCAAGGATA
CTGATATCTTGGCAGCATTCCGAGTAACTCCTCAACC
AGGAGTTCCGCCCGAAGAAGCAGGGGCCGAGTAGC
TGCCGAATCTTCTACTGGTACATGGACAACCGTGTGG
ACCGATGGACTTACTAGCCTTGATCGTTACAAAGGGC
GATGCTACAACATCGAGCCTGTTGCTGGAGAAGAAA
ATCAATATATTGTTATGTAGCTTATCCTTTAGACCTT
TTGAAGAAGGTTCTGTTACTAACATGTTGACTTCTAT
TGTTGGTAATGTATTTGGGTTCAAAGCCCTGCGCGCT
CTACGTCTGGAAGATCTTCAATCCCGCCTGCGTATG
TTAAAACCTTTCCAAGGACCGCCTCATGGTATCCAAGT
TGAAAGAGATAAATTGAATAAATATGGTCGTCCACTG
TTGGGATGTAATAAACCCTAAATGGGGTTATCCG
CTAAAAACTACGGTAGGGCTGTTTATGAATGTCTT
```

### 參考資料

參照物料	中藥材金錢草標本
學名	<i>Lysimachia christinae</i> Hance
實驗室編號	21RD73
樣品標記	21RD73-12A
產地	中國四川省峨眉山市
相對應之植物憑證 標本	22RD49
已鑒別	是
備註	ITS2: 6Y

### 圖像

正面圖



背面圖



## 參考DNA序列

### 中藥材

#### DNA 資料

#### 核糖體 DNA 第二內部轉錄間隔區(ITS2)

批次編號 BI220513

>21RD73-13A ITS2

```
CACAATGCGTCGCTCCCAACCACCCCTATGGGTGAT
GTGTGGGGGGCGGATGTTGGCTCCCCGTGCGCACTCGT
GTGCGGTACGCCTAAAAGCGAGAACCACGACAGCC
GTCGCGGCAATTGGTGGTTGTAACCAACGATTCATT
ATGTCGTGTGCGCCTCGTCTCAATCGGTGACTCTCAG
ACCCTGAAGCTCCATTTACTTGGTGCCTCGATCG
```

#### 葉綠體 *psbA-trnH* 基因間區(*psbA-trnH*)

批次編號 BI220513

>21RD73-13A\_psbA-trnH

```
ATAACTCCCTCTAGACCTAGCTGCGATTGAAGCTCC
ATCTATAAATGGATAAAGACTTTGGTCTTGGTGTATAT
GAGTTTTTAAAAGTAAGGGGAGCAATAACAAAACCTC
TGTTCTATCAAGAGGGCGTTATTGCTCCTTTTCTTTTT
TTGTTTTAGTTCAGTTCAGAGTAGTCTTTTATTATCT
ATACTTTTTTCGTTCTAAGAATCTTTATTCTTATGGGA
AAAAAGAAAAGTGGGCTATGTGTTAGTTCATGATTGA
GTATTGCCTTTTTATTCTGTATTAATTTGAAATTTATA
TTATATGTTCTTTTATTGTTCAATTTTTTCTATTGAA
ATAAAAACTTTTTTATTAATCTTAAATATTTCTTAA
GATATGAAATAAATAATGATGGCTGGTTGAAATAGA
ATCTTTCTGTTTTATCTTTTTGTAAATTAAGTAGTG
GAGTAAGGGGGCGGATGTAGCCAAGTGGATTAAGGC
AGT
```

#### 葉綠體二磷酸核酮糖羧化酶大鏈(*rbcL*)

批次編號 BI220513

>21RD73-13A\_rbcL

```
AGGTACTGGATTCAAAGCTGGTGTAAAGATTACAAA
TTGAATTATTATACTCCTGAGTATGCAACCAAGGATA
CTGATATCTTGGCAGCATTCCGAGTAACCTCAACC
AGGAGTTCCGCCCGAAGAAGCAGGGGCCGAGTAGC
TGCCGAATCTTCTACTGGTACATGGACAACCGTGTGG
ACCGATGGACTTACTAGCCTTGATCGTTACAAAGGGC
GATGCTACAACATCGAGCCTGTTGCTGGAGAAGAAA
ATCAATATATTTGTTATGTAGCTTATCCTTTAGACCTT
TTGAAGAAGTTCTGTTACTAACATGTTGACTCTAT
TGTTGGTAATGTATTTGGGTTCAAAGCCCTGCGCGCT
CTACGTCTGGAAGATCTTCGAATCCCGCTGCGTATG
TAAAACTTTCCAAGGACCGCCTCATGGTATCCAAGT
TGAAAAGAGATAAATTGAATAAATATGGTCGTCCACTG
TTGGGATGTACTATTAACCTAAATTTGGGGTTATCCG
CTAAAACTACGGTAGGGCTGTTTATGAATGTCTT
```

### 參考資料

參照物料	中藥材金錢草標本
學名	<i>Lysimachia christinae</i> Hance
實驗室編號	21RD73
樣品標記	21RD73-13A
產地	中國四川省峨眉山市
相對應之植物憑證 標本	22RD49
已鑒別	是
備註	-

### 圖像

正面圖



背面圖



## 參考DNA序列

### 中藥材

#### DNA 資料

#### 核糖體 DNA 第二內部轉錄間隔區(ITS2)

批次編號 BI220513

>21RD73-14A ITS2

```
CACAATGCGTCGCTCCCAACCACCCCTATGGGTGAT
GTGTGGGGGCGGATGTTGGCTCCCCGTGCGCACTCGT
GTGCGGTACGCCTAAAAGCGAGAACCACGACAGCC
GTCGCGGCAATTGGTGGTTGTAACCAACGATTCATT
ATGTCGTGTGCGCCTCGTCTCAATCGGTACTCTCAG
ACCCTGAAGCTCCATTTACTTGGTGCCTCGATCG
```

#### 葉綠體 *psbA-trnH* 基因間區(*psbA-trnH*)

批次編號 BI220513

>21RD73-14A\_psbA-trnH

```
ATAACTTCCCTCTAGACCTAGCTGCGATTGAAGCTCC
ATCTATAAATGGATAAAGACTTTGGTCTTGGTGTATAT
GAGTTTTTAAAAGTAAGGGGAGCAATAACAAAACCTC
TGTTCTATCAAGAGGGCGTTATTGCTCCTTTCTTTTT
TTGTTTTAGTTCAGTTCAGAGTAGTCTTTTATTATCT
ATACTTTTTTCGTTCTAAGAATCTTTATTCTTATGGGA
AAAAAGAAAAGTGGGCTATGTGTTAGTTCATGATTGA
GTATTGCCTTTTTATTCTGTATTAATTTGAAATTTATA
TTATATGTTCTTTTTATTGTTCAATTTTTTCTATTGAA
ATAAAAACTTTTTTATTAATCTTAAATATTTCTTAA
GATATGAAATAAATAATGATGGCTGGTTGAAATAGA
ATCTTCTGTTTTATCTTTTTGTAAATTAAGTAGTG
GAGTAAGGGGGCGGATGTAGCCAAGTGGATTAAGGC
AGT
```

#### 葉綠體二磷酸核酮糖羧化酶大鏈(*rbcL*)

批次編號 BI220513

>21RD73-14A\_rbcL

```
AGGTACTGGATTCAAAGCTGGTGTAAAGATTACAAA
TTGAATTATTATACTCCTGAGTATGCAACCAAGGATA
CTGATATCTTGGCAGCATTCCGAGTAACCTCAACC
AGGAGTTCCGCCCGAAGAAGCAGGGGCCGAGTAGC
TGCCGAATCTTCTACTGGTACATGGACAACCGTGTGG
ACCGATGGACTTACTAGCCTTGATCGTTACAAAGGGC
GATGCTACAACATCGAGCCTGTTGCTGGAGAAGAAA
ATCAATATATTTGTTATGTAGCTTATCCTTTAGACCTT
TTGAAGAAGTTCTGTTACTAACATGTTGACTCTAT
TGTTGGTAATGTATTTGGGTTCAAAGCCCTGCGCGCT
CTACGTCTGGAAGATCTTCGAATCCCGCTGCGTATG
TAAAACTTTCCAAGGACCGCTCATGGTATCCAAGT
TGAAAAGAGATAAATTGAATAAATATGGTCGTCCACTG
TTGGGATGTACTATTAACCTAAATTTGGGGTTATCCG
CTAAAACTACGGTAGGGCTGTTTATGAATGTCTT
```

### 參考資料

參照物料	中藥材金錢草標本
學名	<i>Lysimachia christinae</i> Hance
實驗室編號	21RD73
樣品標記	21RD73-14A
產地	中國四川省峨眉山市
相對應之植物憑證 標本	22RD49
已鑒別	是
備註	-

### 圖像

正面圖



背面圖



## 參考DNA序列

### 中藥材

#### DNA 資料

#### 核糖體 DNA 第二內部轉錄間隔區(ITS2)

批次編號 BI220513

>21RD73-15A ITS2

```
CACAATGCGTCGCTCCCAACCACCCCTATGGGTGAT
GTGTGGGGGCGGATGTTGGCTCCCCGTGCGCACTCGT
GTGCGGTACGCCTAAAAGCGAGAACCACGACAGCC
GTCGCGGCAATTGGTGGTTGTAACCAACGATTCATT
ATGTCGTGTGCGCCTCGTCTCAATCGGTACTCTCAG
ACCCTGAAGCTCCATTTACTTGGTGCCTCGATCG
```

#### 葉綠體 *psbA-trnH* 基因間區(*psbA-trnH*)

批次編號 BI220513

>21RD73-15A *psbA-trnH*

```
ATAACTTCCCTCTAGACCTAGCTGCGATTGAAGCTCC
ATCTATAAATGGATAAAGACTTTGGTCTTGGTGTATAT
GAGTTTTTAAAAGTAAGGGGAGCAATAACAAAACCTC
TGTTCTATCAAGAGGGCGTTATTGCTCCTTTCTTTTT
TTGTTTTTAGTTCAGTTCAGAGTAGTCTTTTATTATCT
ATACTTTTTTCGTTCTAAGAATCTTTATTCTTATGGGA
AAAAAGAAAAGTGGGCTATGTGTTAGTTCATGATTGA
GTATTGCCTTTTTATTCTGTATTAATTTGAAATTTATA
TTATATGTTCTTTTATTGTTCAATTTTTTTCTATTGAA
ATAAAAACTTTTTTATTAATCTTAAATATTTCTTAA
GATATGAAATAAATAATGATGGCTGGTTGAAATAGA
ATCTTTCTGTTTTATCTTTTTGTAAATTAAGTAGTG
GAGTAAGGGGGCGGATGTAGCCAAGTGGATTAAGGC
AGT
```

#### 葉綠體二磷酸核酮糖羧化酶大鏈(*rbcL*)

批次編號 BI220513

>21RD73-15A *rbcL*

```
AGGTACTGGATTCAAAGCTGGTGTAAAGATTACAAA
TTGAATTATTACTCCTGAGTATGCAACCAAGGATA
CTGATATCTTGGCAGCATTCCGAGTAACCTCAACC
AGGAGTTCCGCCCGAAGAAGCAGGGGCCGAGTAGC
TGCCGAATCTTCTACTGGTACATGGACAACCGTGTGG
ACCGATGGACTTACTAGCCTTGATCGTTACAAAGGGC
GATGCTACAACATCGAGCCTGTTGCTGGAGAAGAAA
ATCAATATATTTGTTATGTAGCTTATCCTTTAGACCTT
TTTGAAGAAGTTCTGTTACTAACATGTTGACTCTAT
TGTTGGTAATGTATTTGGGTTCAAAGCCCTGCGCGCT
CTACGTCTGGAAGATCTTCGAATCCCGCTGCGTATG
TAAAACTTTCCAAGGACCGCCTCATGGTATCCAAGT
TGAAAAGAGATAAATTGAATAAATATGGTCGTCCACTG
TTGGGATGTACTATTAACCTAAATTTGGGGTTATCCG
CTAAAACTACGGTAGGGCTGTTTATGAATGTCTT
```

### 參考資料

參照物料	中藥材金錢草標本
學名	<i>Lysimachia christinae</i> Hance
實驗室編號	21RD73
樣品標記	21RD73-15A
產地	中國四川省峨眉山市
相對應之植物憑證 標本	22RD49
已鑒別	是
備註	-

### 圖像

正面圖



背面圖





## 參考DNA序列

### 中藥材

#### DNA 資料

#### 核糖體 DNA 第二內部轉錄間隔區(ITS2)

批次編號 BI220513

```
>21RD73-16A ITS2
CACAA YGCGTCGCTCCCAACCACCCCTATGGGTGAT
GTGTGGGGGCGGATGTTGGCTCCCCGTGCGCACTCGT
GTGCGGTCAGCCTAAAAGCGAGAACCACGACAGCC
GTCGCGGCAATTGGTGGTTGTA AAAAACCGATTCAAT
ATGTCGTGTGCGCCTCGTCTCAATCGGTRACTCTCAG
ACCCTGAAGCTCCATTTACTTGGTGCCTCGATCG
```

備註: 鹼基位置 6, 176

#### 葉綠體 *psbA-trnH* 基因間區(*psbA-trnH*)

批次編號 BI220513

```
>21RD73-16A_psbA-trnH
ATAACTCCCTCTAGACCTAGCTGCGATTGAAGCTCC
ATCTATAAATGGATAAGACTTTGGTCTTGGTGTATAT
GAGTTTTTGAAAGTAAGGGGAGCAATAACAAAACCTC
TGTTCTATCAAGAGGGCGTTATTGCTCCTTTCTTTTT
TTGTTTTAGTTCAGTTCAGAGTAGTCTTTATTTATCT
ATACTTTTTTCGTTCTAAGAATCTTTATTCTTATGGGA
AAAAAGAAAAGTGGGCTATGTGTTAGTTCATGATTGA
GTATTGCCTTTTTATTCTGTATTAATTTGAAATTTATA
TTATATGTCTTTTTATTGTTCAATTTTTTCTATTGAA
ATAAAAACTTTTTTATTAATACTTAAATATTTCTTAA
GATATGAAATAAATAATGATGGCTGGTTGAAATAGA
ATCTTTCGTTTTTATCTCTTTTGTAATAAAGTAGTG
GAGTAAGGGGCGGATGTAGCCAAGTGGATTAAGGC
AGT
```

#### 葉綠體二磷酸核酮糖羧化酶大鏈(*rbcl*)

批次編號 BI220513

```
>21RD73-16A_rbcl
AGGTA CTGGATTCAAAGCTGGTGTAAAGATTACAAA
TTGAATTATTATACTCCTGAGTATGCAACCAAGGATA
CTGATATCTTGGCAGCATTCCGAGTA ACTCCTCAACC
AGGAGTTCCGCCCGAAGAAGCAGGGGCCGCAGTAGC
TGCCGAATCTTCTACTGGTACATGGACAACCGTGTGG
ACCGATGGACTTACTAGCCTTGATCGTTACAAAGGGC
GATGCTACAACATCGAGCCTGTTGCTGGAGAAGAAA
ATCAATATATTGTTATGTAGCTTATCCTTTAGACCTT
TTGAAGAAGGTTCTGTTACTAACATGTTGACTTCTAT
TGTTGGTAATGTATTTGGGTTCAAAGCCCTGCGCGCT
CTACGTCTGGAAGATCTTCAATCCCGCTGCGTATG
TTAAAACCTTTCCAAGGACCGCCTCATGGTATCCAAGT
TGAAAGAGATAAATTGAATAAATATGGTCGTCCACTG
TTGGGATGTA CTATTAACCTAAAATTGGGGTTATCCG
CTAAAAACTACGGTAGGGCTGTTTATGAATGTCTT
```

### 參考資料

參照物料	中藥材金錢草標本
學名	<i>Lysimachia christinae</i> Hance
實驗室編號	21RD73
樣品標記	21RD73-16A
產地	中國四川省峨眉山市
相對應之植物憑證 標本	22RD49
已鑒別	是
備註	ITS2: 6Y, 176R

### 圖像

正面圖



背面圖





## 參考DNA序列

### 中藥材

#### DNA 資料

#### 核糖體 DNA 第二內部轉錄間隔區(ITS2)

批次編號 BI220513-2

```
>21RD73-18A ITS2
CACAA YGCGTCGCTCCCAACCACCCCTATGGGTGAT
GTGTGGGGGCGGATGTTGGCTCCCCGTGCGCACTCGT
GTGCGGTCAGCCTAAAAGCGAGAACCACGACAGCC
GTCGCGGCAATTGGTGGTTGTA AAAAACCGATTTCATT
ATGTCGTGTGCGCCTCGTCTCAATCGGTGACTCTCAG
ACCCTGAAGCTCCATTTACTTGGTGCCTCGATCG
```

備註: 鹼基位置 6

#### 葉綠體 *psbA-trnH* 基因間區(*psbA-trnH*)

批次編號 BI220513-2

```
>21RD73-18A_psbA-trnH
ATAACTTCCCTCTAGACCTAGCTGCGATTGAAGCTCC
ATCTATAAATGGATAAGACTTTGGTCTTGGTGTATAT
GAGTTTTTGAAAGTAAGGGGAGCAATAACAAAACCTC
TGTTCTATCAAGAGGGCGTTATTGCTCCTTTCTTTTT
TTGTTTTAGTTCAGTTCAGAGTAGTCTTTATTTATCT
ATACTTTTTTCGTTCTAAGAATCTTTATCTTATGGGA
AAAAAGAAAAGTGGGCTATGTGTTAGTTCATGATTGA
GTATTGCCTTTTTATTCTGTATTAATTTGAAATTTATA
TTATATGTCTTTTTATTGTTCAATTTTTTCTATTGAA
ATAAAAACTTTTTTATTAATACTTAAATATTTCTTAA
GATATGAAATAAATAATGATGGCTGGTTGAAATAGA
ATCTTTCGTTTTATCTCTTTTGTAATAAAGTAGTG
GAGTAAGGGGCGGATGTAGCCAAGTGGATTAAGGC
AGT
```

#### 葉綠體二磷酸核酮糖羧化酶大鏈(*rbcL*)

批次編號 BI220513-2

```
>21RD73-18A_rbcL
AGGTA CTGGATTCAAAGCTGGTGTAAAGATTACAAA
TTGAATTATTATACTCCTGAGTATGCAACCAAGGATA
CTGATATCTTGGCAGCATTCCGAGTAACCTCCTCAACC
AGGAGTTCCGCCCGAAGAAGCAGGGGCCGAGTAGC
TGCCGAATCTTCTACTGGTACATGGACAACCGTGTGG
ACCGATGGACTTACTAGCCTTGATCGTTACAAAGGGC
GATGCTACAACATCGAGCCTGTTGCTGGAGAAGAAA
ATCAATATATTGTTATGTAGCTTATCCTTTAGACCTT
TTGAAGAAGGTTCTGTTACTAACATGTTGACTTCTAT
TGTTGGTAATGTATTTGGGTTCAAAGCCCTGCGCGCT
CTACGTCTGGAAGATCTTCAATCCCGCCTGCGTATG
TTAAAACCTTTCCAAGGACCGCCTCATGGTATCCAAGT
TGAAAGAGATAAATTGAATAAATATGGTCGTCCACTG
TTGGGATGTA CTATTAACCTAAAATTGGGGTTATCCG
CTAAAAACTACGGTAGGGCTGTTTATGAATGTCTT
```

### 參考資料

參照物料	中藥材金錢草標本
學名	<i>Lysimachia christinae</i> Hance
實驗室編號	21RD73
樣品標記	21RD73-18A
產地	中國四川省峨眉山市
相對應之植物憑證 標本	22RD49
已鑒別	是
備註	ITS2: 6Y

### 圖像

正面圖



背面圖



## 參考DNA序列

### 中藥材

#### DNA 資料

#### 核糖體 DNA 第二內部轉錄間隔區(ITS2)

批次編號 BI220513-2

>21RD73-19A ITS2

```
CACAATGCGTCGCTCCCAACCACCCCTATGGGTGAT
GTGTGGGGGCGGATGTTGGCTCCCCGTGCGCACTCGT
GTGCGGTACGCCTAAAAGCGAGAACCACGACAGCC
GTCGCGGCAATTGGTGGTTGTAACAAACCGATTTCATT
ATGTCGTGTGCGCCTCGTCTCAATCGGTGACTCTCAG
ACCCTGAAGCTCCATTTACTTGGTGCCTCGATCG
```

#### 葉綠體 *psbA-trnH* 基因間區(*psbA-trnH*)

批次編號 BI220513-2

>21RD73-19A\_psbA-trnH

```
ATAACTTCCCTCTAGACCTAGCTGCGATTGAAGCTCC
ATCTATAAATGGATAAAGACTTTGGTCTTGGTGTATAT
GAGTTTTTAAAAGTAAGGGGAGCAATAACAAAACCTCT
TGTTCTATCAAGAGGGCGTTATTGCTCCTTTTCTTTTT
TTGTTTTTAGTTCAGTTCAGAGTAGTCTTTTATTATCT
ATACTTTTTTCGTTCTAAGAATCTTTATTCTTATGGGA
AAAAAGAAAAGTGGGCTATGTGTTAGTTCATGATTGA
GTATTGCCTTTTTATTCTGTATTAATTTGAAATTTATA
TTATATGTTCTTTTATTGTTCAATTTTTTCTATTGAA
ATAAAAACTTTTTTATTAATCTTAAATATTTCTTAA
GATATGAAATAAATAATGATGGCTGGTTGAAATAGA
ATCTTTCTGTTTTATCTTTTTGTAAATTAAGTAGTG
GAGTAAGGGGGCGGATGTAGCCAAGTGGATTAAGGC
AGT
```

#### 葉綠體二磷酸核酮糖羧化酶大鏈(*rbcL*)

批次編號 BI220513-2

>21RD73-19A\_rbcL

```
AGGTACTGGATTCAAAGCTGGTGTAAAGATTACAAA
TTGAATTATTATACTCCTGAGTATGCAACCAAGGATA
CTGATATCTTGGCAGCATTCCGAGTAACCTCAACC
AGGAGTTCCGCCCGAAGAAGCAGGGGCCGAGTAGC
TGCCGAATCTTCTACTGGTACATGGACAACCGTGTGG
ACCGATGGACTTACTAGCCTTGATCGTTACAAAGGGC
GATGCTACAACATCGAGCCTGTTGCTGGAGAAGAAA
ATCAATATATTTGTTATGTAGCTTATCCTTTAGACCTT
TTTGAAGAAGTTCTGTTACTAACATGTTGACTCTAT
TGTTGGTAATGTATTTGGGTTCAAAGCCCTGCGCGCT
CTACGTCTGGAAGATCTTCGAATCCCGCCTGCGTATG
TAAAACTTTCCAAGGACCGCCTCATGGTATCCAAGT
TGAAAAGAGATAAATTGAATAAATATGGTCGTCCACTG
TTGGGATGTACTATTAACCTAAATGGGGTTATCCG
CTAAAACTACGGTAGGGCTGTTTATGAATGTCTT
```

### 參考資料

參照物料	中藥材金錢草標本
學名	<i>Lysimachia christinae</i> Hance
實驗室編號	21RD73
樣品標記	21RD73-19A
產地	中國四川省峨眉山市
相對應之植物憑證 標本	22RD49
已鑒別	是
備註	-

### 圖像

正面圖



背面圖



## 參考DNA序列

### 中藥材

#### DNA 資料

#### 核糖體 DNA 第二內部轉錄間隔區(ITS2)

批次編號 BI220513-2

```
>21RD73-20A ITS2
CACAA YGCGTCGCTCCCAACCACCCCTATGGGTGAT
GTGTGGGGGCGGATGTTGGCTCCCCGTGCGCACTCGT
GTGCGGTCAGCCTAAAAGCGAGAACCACGACAGCC
GTCGCGGCAATTGGTGGTTGTA AAAAACCGATTCAAT
ATGTCGTGTGCGCCTCGTCTCAATCGGTRACTCTCAG
ACCCTGAAGCTCCATTTACTTGGTGCCTCGATCG
```

備註: 鹼基位置 6, 176

#### 葉綠體 *psbA-trnH* 基因間區(*psbA-trnH*)

批次編號 BI220513-2

```
>21RD73-20A_psbA-trnH
ATAACTCCCTCTAGACCTAGCTGCGATTGAAGCTCC
ATCTATAAATGGATAAGACTTTGGTCTTGGTGTATAT
GAGTTTTTGAAAGTAAGGGGAGCAATAACAAAACCTC
TGTTCTATCAAGAGGGCGTTATTGCTCCTTTCTTTTT
TTGTTTTAGTTCAGTTCAGAGTAGTCTTTATTTATCT
ATACTTTTTTCGTTCTAAGAATCTTTATCTTATGGGA
AAAAAGAAAAGTGGGCTATGTGTTAGTTCATGATTGA
GTATTGCCTTTTTATTCTGTATTAATTTGAAATTTATA
TTATATGTCTTTTTATTGTTCAATTTTTTCTATTGAA
ATAAAAACTTTTTTATTAATACTTAAATATTTCTTAA
GATATGAAATAAATAATGATGGCTGGTTGAAATAGA
ATCTTTCGTTTTTATCTCTTTTGTAATAAAGTAGTG
GAGTAAGGGGCGGATGTAGCCAAGTGGATTAAGGC
AGT
```

#### 葉綠體二磷酸核酮糖羧化酶大鏈(*rbcL*)

批次編號 BI220513-2

```
>21RD73-20A_rbcL
AGGTACTGGATTCAAAGCTGGTGTAAAGATTACAAA
TTGAATTATTATACTCCTGAGTATGCAACCAAGGATA
CTGATATCTTGGCAGCATTCCGAGTAACCTCAACC
AGGAGTTCCGCCCGAAGAAGCAGGGGCCGAGTAGC
TGCCGAATCTTCTACTGGTACATGGACAACCGTGTGG
ACCGATGGACTTACTAGCCTTGATCGTTACAAAGGGC
GATGCTACAACATCGAGCCTGTTGCTGGAGAAGAAA
ATCAATATATTGTTATGTAGCTTATCCTTTAGACCT
TTTGAAGAAGGTTCTGTTACTAACATGTTGACTTCTAT
TGTTGGTAATGTATTTGGGTTCAAAGCCCTGCGCGCT
CTACGTCTGGAAGATCTTCAATCCCGCCTGCGTATG
TTAAAACCTTTCCAAGGACCGCCTCATGGTATCCAAGT
TGAAAGAGATAAATTGAATAAATATGGTCGTCCACTG
TTGGGATGTAATAAACCCTAAATGGGGTTATCCG
CTAAAAACTACGGTAGGGCTGTTTATGAATGTCTT
```

### 參考資料

參照物料	中藥材金錢草標本
學名	<i>Lysimachia christinae</i> Hance
實驗室編號	21RD73
樣品標記	21RD73-20A
產地	中國四川省峨眉山市
相對應之植物憑證 標本	22RD49
已鑒別	是
備註	ITS2: 6Y, 176R

### 圖像

正面圖



背面圖



## 參考DNA序列

### 中藥材

#### DNA 資料

#### 核糖體 DNA 第二內部轉錄間隔區(ITS2)

批次編號 BI220513-2

>21RD73-21A ITS2

```
CACAATGCGTCGCTCCCAACCACCCCTATGGGTGAT
GTGTGGGGGCGGATGTTGGCTCCCCGTGCGCACTCGT
GTGCGGTGAGCCTAAAAGCGAGAACCACGACAGCC
GTCGCGGCAATTGGTGGTTGTAAAAAACCGATTTCATT
ATGTCGTGTGCGCCTCGTCTCAATCGGTGACTCTCAG
ACCCTGAAGCTCCATTTACTTGGTGCCTCGATCG
```

#### 葉綠體 *psbA-trnH* 基因間區(*psbA-trnH*)

批次編號 BI220513-2

>21RD73-21A\_psbA-trnH

```
ATAACTTCCCTCTAGACCTAGCTGCGATTGAAGCTCC
ATCTATAAATGGATAAGACTTTGGTCTTGGTGTATAT
GAGTTTTTAAAAGTAAGGGGAGCAATAACAAAACCTC
TGTTCTATCAAGAGGGCGTTATTGCTCCTTTCTTTTT
TTGTTTTAGTTCAGTTCAGAGTAGTCTTTTATTATCT
ATACTTTTTTCGTTCTAAGAATCTTTATTCTTATGGGA
AAAAAGAAAAGTGGGCTATGTGTTAGTTCATGATTGA
GTATTGCCTTTTTATTCTGTATTAATTTGAAATTTATA
TTATATGTTCTTTTTATTGTTCAATTTTTTCTATTGAA
ATAAAAACTTTTTTATTAATCTTAAATATTTCTTAA
GATATGAAATAAATAATGATGGCTGGTTGAAATAGA
ATCTTCTGTTTTATCTTTTTGTAAATTAAGTAGTG
GAGTAAGGGGGCGGATGTAGCCAAGTGGATTAAGGC
AGT
```

#### 葉綠體二磷酸核酮糖羧化酶大鏈(*rbcL*)

批次編號 BI220513-2

>21RD73-21A\_rbcL

```
AGGTACTGGATTCAAAGCTGGTGTAAAGATTACAAA
TTGAATTATTACTCCTGAGTATGCAACCAAGGATA
CTGATATCTTGGCAGCATTCCGAGTAACCTCAACC
AGGAGTTCCGCCCGAAGAAGCAGGGGCCGAGTAGC
TGCCGAATCTTCTACTGGTACATGGACAACCGTGTGG
ACCGATGGACTTACTAGCCTTGATCGTTACAAAGGGC
GATGCTACAACATCGAGCCTGTTGCTGGAGAAGAAA
ATCAATATATTTGTTATGTAGCTTATCCTTTAGACCTT
TTGAAGAAGTTCTGTTACTAACATGTTGACTCTAT
TGTTGGTAATGTATTTGGGTTCAAAGCCCTGCGCGCT
CTACGTCTGGAAGATCTTCGAATCCCGCTGCGTATG
TAAAACTTTCCAAGGACCGCCTCATGGTATCCAAGT
TGAAAAGAGATAAATTGAATAAATATGGTCGTCCACTG
TTGGGATGTACTATTAACCTAAATTTGGGGTTATCCG
CTAAAACTACGGTAGGGCTGTTTATGAATGTCTT
```

### 參考資料

參照物料	中藥材金錢草標本
學名	<i>Lysimachia christinae</i> Hance
實驗室編號	21RD73
樣品標記	21RD73-21A
產地	中國四川省峨眉山市
相對應之植物憑證 標本	22RD49
已鑒別	是
備註	-

### 圖像

正面圖



背面圖



## 參考DNA序列

### 中藥材

#### DNA 資料

#### 核糖體 DNA 第二內部轉錄間隔區(ITS2)

批次編號 BI220513-2

>21RD73-22A ITS2

```
CACAATGCGTCGCTCCCAACCACCCCTATGGGTGAT
GTGTGGGGGCGGATGTTGGCTCCCCGTGCGCACTCGT
GTGCGGTACGCCTAAAAGCGAGAACCACGACAGCC
GTCGCGGCAATTGGTGGTTGTAAAAACCGATTTCATT
ATGTCGTGTGCGCCTCGTCTCAATCGGTGACTCTCAG
ACCCTGAAGCTCCATTTACTTGGTGCCTCGATCG
```

#### 葉綠體 *psbA-trnH* 基因間區(*psbA-trnH*)

批次編號 BI220513-2

>21RD73-22A *psbA-trnH*

```
ATAACTCCCTCTAGACCTAGCTGCGATTGAAGCTCC
ATCTATAAATGGATAAGACTTTGGTCTTGGTGTATAT
GAGTTTTTAAAAGTAAGGGGAGCAATAACAAAACCTC
TGTTCTATCAAGAGGGCGTTATTGCTCCTTTCTTTTT
TTGTTTTAGTTCAGTTCAGAGTAGTCTTTTATTATCT
ATACTTTTTTCGTTCTAAGAATCTTTATTCTTATGGGA
AAAAAGAAAAGTGGGCTATGTGTTAGTTCATGATTGA
GTATTGCCTTTTTATTCTGTATTAATTTGAAATTTATA
TTATATGTTCTTTTATTGTTCAATTTTTTCTATTGAA
ATAAAAACTTTTTTATTAATCTTAAATATTTCTTAA
GATATGAAATAAATAATGATGGCTGGTTGAAATAGA
ATCTTTCTGTTTTATCTTTTTGTAAATTAAGTAGTG
GAGTAAGGGGGCGGATGTAGCCAAGTGGATTAAGGC
AGT
```

#### 葉綠體二磷酸核酮糖羧化酶大鏈(*rbcL*)

批次編號 BI220513-2

>21RD73-22A *rbcL*

```
AGGTACTGGATTCAAAGCTGGTGTAAAGATTACAAA
TTGAATTATTATACTCCTGAGTATGCAACCAAGGATA
CTGATATCTTGGCAGCATTCCGAGTAACCTCAACC
AGGAGTTCCGCCCGAAGAAGCAGGGGCCGAGTAGC
TGCCGAATCTTCTACTGGTACATGGACAACCGTGTGG
ACCGATGGACTTACTAGCCTTGATCGTTACAAAGGGC
GATGCTACAACATCGAGCCTGTTGCTGGAGAAGAAA
ATCAATATATTTGTTATGTAGCTTATCCTTTAGACCTT
TTTGAAGAAGTTCTGTTACTAACATGTTGACTCTAT
TGTTGGTAATGTATTTGGGTTCAAAGCCCTGCGCGCT
CTACGTCTGGAAGATCTTCGAATCCCGCTGCGTATG
TAAAACTTTCCAAGGACCCTCATGGTATCCAAGT
TGAAAAGAGATAAATTGAATAAATATGGTCGTCCACTG
TTGGGATGTACTATTAACCTAAATTTGGGGTTATCCG
CTAAAACTACGGTAGGGCTGTTTATGAATGTCTT
```

### 參考資料

參照物料	中藥材金錢草標本
學名	<i>Lysimachia christinae</i> Hance
實驗室編號	21RD73
樣品標記	21RD73-22A
產地	中國四川省峨眉山市
相對應之植物憑證 標本	22RD49
已鑒別	是
備註	-

### 圖像

正面圖



背面圖



## 參考DNA序列

### 中藥材

#### DNA 資料

#### 核糖體 DNA 第二內部轉錄間隔區(ITS2)

批次編號 BI220513-2

```
>21RD73-23A ITS2
CACAA YGCGTCGCTCCCAACCACCCCTATGGGTGAT
GTGTGGGGGCGGATGTTGGCTCCCCGTGCGCACTCGT
GTGCGGTCAGCCTAAAAGCGAGAACCACGACAGCC
GTCGCGGCAATTGGTGGTTGTA AAAAACCGATTTCATT
ATGTCGTGTGCGCCTCGTCTCAATCGGTGACTCTCAG
ACCCTGAAGCTCCATTTACTTGGTGCCTCGATCG
```

備註: 鹼基位置 6

#### 葉綠體 *psbA-trnH* 基因間區(*psbA-trnH*)

批次編號 BI220513-2

```
>21RD73-23A_psbA-trnH
ATAACTCCCTCTAGACCTAGCTGCGATTGAAGCTCC
ATCTATAAATGGATAAGACTTTGGTCTTGGTGTATAT
GAGTTTTTGAAAGTAAGGGGAGCAATAACAAAACCTC
TGTTCTATCAAGAGGGCGTTATTGCTCCTTTCTTTTT
TTGTTTTAGTTCAGTTCAGAGTAGTCTTTATTTATCT
ATACTTTTTTCGTTCTAAGAATCTTTATCTTATGGGA
AAAAAGAAAAGTGGGCTATGTGTTAGTTCATGATTGA
GTATTGCCTTTTTATTCTGTATTAATTTGAAATTTATA
TTATATGTCTTTTTATTGTTCAATTTTTTCTATTGAA
ATAAAAACTTTTTTATTAATACTTAAATATTTCTTAA
GATATGAAATAAATAATGATGGCTGGTTGAAATAGA
ATCTTTCGTTTTTATCTCTTTTGTAATAAAGTAGTG
GAGTAAGGGGCGGATGTAGCCAAGTGGATTAAGGC
AGT
```

#### 葉綠體二磷酸核酮糖羧化酶大鏈(*rbcL*)

批次編號 BI220513-2

```
>21RD73-23A_rbcL
AGGTACTGGATTCAAAGCTGGTGTAAAGATTACAAA
TTGAATTATTATACTCCTGAGTATGCAACCAAGGATA
CTGATATCTTGGCAGCATTCCGAGTAACCTCAACC
AGGAGTTCCGCCCGAAGAAGCAGGGGCCGAGTAGC
TGCCGAATCTTCTACTGGTACATGGACAACCGTGTGG
ACCGATGGACTTACTAGCCTTGATCGTTACAAAGGGC
GATGCTACAACATCGAGCCTGTTGCTGGAGAAGAAA
ATCAATATATTGTTATGTAGCTTATCCTTTAGACCTT
TTGAAGAAGGTTCTGTTACTAACATGTTGACTTCTAT
TGTTGGTAATGTATTTGGGTTCAAAGCCCTGCGCGCT
CTACGTCTGGAAGATCTTCAATCCCGCTGCGTATG
TTAAAACCTTTCCAAGGACCGCTCATGGTATCCAAGT
TGAAAGAGATAAATTGAATAAATATGGTCGTCCACTG
TTGGGATGTAATAAACCCTAAATTGGGGTTATCCG
CTAAAAACTACGGTAGGGCTGTTTATGAATGTCTT
```

### 參考資料

參照物料	中藥材金錢草標本
學名	<i>Lysimachia christinae</i> Hance
實驗室編號	21RD73
樣品標記	21RD73-23A
產地	中國四川省峨眉山市
相對應之植物憑證 標本	22RD49
已鑒別	是
備註	ITS2: 6Y

### 圖像

正面圖



背面圖



## FASTA格式之參考DNA序列

*Lysimachia christinae*植物憑證標本及中藥材金錢草標本的核糖體DNA第二內部轉錄間隔區(ITS2)序列

```

>22RD49-1A ITS2
CACAAATGCGTCGCTCCCCAACCCCTATGGGTGATGTGTGGGGGCGGATGTTGGCTCCCCGTGCGCACTCGTGT
GCGGTCAGCCTAAAAGCGAGAACCAGACGACAGCCGTCGCGCAATTGGTGGTTGTAAAAAACCGATTCATTATGT
CGTGTGCGCCTCGTCTCAATCGGTGACTCTCAGACCCGAAAGCTCCATTACTTGGTGCCTCGATCG
>21RD73-1A ITS2
CACAAAYGCGTCGCTCCCCAACCCCTATGGGTGATGTGTGGGGGCGGATGTTGGCTCCCCGTGCGCACTCGTGT
GCGGTCAGCCTAAAAGCGAGAACCAGACGACAGCCGTCGCGCAATTGGTGGTTGTAAAAAACCGATTCATTATGT
CGTGTGCGCCTCGTCTCAATCGGTGACTCTCAGACCCGAAAGCTCCATTACTTGGTGCCTCGATCG
>21RD73-2A ITS2
CACAAATGCGTCGCTCCCCAACCCCTATGGGTGATGTGTGGGGGCGGATGTTGGCTCCCCGTGCGCACTCGTGT
GCGGTCAGCCTAAAAGCGAGAACCAGACGACAGCCGTCGCGCAATTGGTGGTTGTAAAAAACCGATTCATTATGT
CGTGTGCGCCTCGTCTCAATCGGTGACTCTCAGACCCGAAAGCTCCATTACTTGGTGCCTCGATCG
>21RD73-3A ITS2
CACAAATGCGTCGCTCCCCAACCCCTATGGGTGATGTGTGGGGGCGGATGTTGGCTCCCCGTGCGCACTCGTGT
GCGGTCAGCCTAAAAGCGAGAACCAGACGACAGCCGTCGCGCAATTGGTGGTTGTAAAAAACCGATTCATTATGT
CGTGTGCGCCTCGTCTCAATCGGTGACTCTCAGACCCGAAAGCTCCATTACTTGGTGCCTCGATCG
>21RD73-4B ITS2
CACAAATGCGTCGCTCCCCAACCCCTATGGGTGATGTGTGGGGGCGGATGTTGGCTCCCCGTGCGCACTCGTGT
GCGGTCAGCCTAAAAGCGAGAACCAGACGACAGCCGTCGCGCAATTGGTGGTTGTAAAAAACCGATTCATTATGT
CGTGTGCGCCTCGTCTCAATCGGTGACTCTCAGACCCGAAAGCTCCATTACTTGGTGCCTCGATCG
>21RD73-5A ITS2
CACAAATGCGTCGCTCCCCAACCCCTATGGGTGATGTGTGGGGGCGGATGTTGGCTCCCCGTGCGCACTCGTGT
GCGGTCAGCCTAAAAGCGAGAACCAGACGACAGCCGTCGCGCAATTGGTGGTTGTAAAAAACCGATTCATTATGT
CGTGTGCGCCTCGTCTCAATCGGTGACTCTCAGACCCGAAAGCTCCATTACTTGGTGCCTCGATCG
>21RD73-6A ITS2
CACAAAYGCGTCGCTCCCCAACCCCTATGGGTGATGTGTGGGGGCGGATGTTGGCTCCCCGTGCGCACTCGTGT
GCGGTCAGCCTAAAAGCGAGAACCAGACGACAGCCGTCGCGCAATTGGTGGTTGTAAAAAACCGATTCATTATGT
CGTGTGCGCCTCGTCTCAATCGGTGACTCTCAGACCCGAAAGCTCCATTACTTGGTGCCTCGATCG
>21RD73-7A ITS2
CACAAATGCGTCGCTCCCCAACCCCTATGGGTGATGTGTGGGGGCGGATGTTGGCTCCCCGTGCGCACTCGTGT
GCGGTCAGCCTAAAAGCGAGAACCAGACGACAGCCGTCGCGCAATTGGTGGTTGTAAAAAACCGATTCATTATGT
CGTGTGCGCCTCGTCTCAATCGGTGACTCTCAGACCCGAAAGCTCCATTACTTGGTGCCTCGATCG
>21RD73-11A ITS2
CACAAAYGCGTCGCTCCCCAACCCCTATGGGTGATGTGTGGGGGCGGATGTTGGCTCCCCGTGCGCACTCGTGT
GCGGTCAGCCTAAAAGCGAGAACCAGACGACAGCCGTCGCGCAATTGGTGGTTGTAAAAAACCGATTCATTATGT
CGTGTGCGCCTCGTCTCAATCGGTGACTCTCAGACCCGAAAGCTCCATTACTTGGTGCCTCGATCG
>21RD73-12A ITS2
CACAAAYGCGTCGCTCCCCAACCCCTATGGGTGATGTGTGGGGGCGGATGTTGGCTCCCCGTGCGCACTCGTGT
GCGGTCAGCCTAAAAGCGAGAACCAGACGACAGCCGTCGCGCAATTGGTGGTTGTAAAAAACCGATTCATTATGT
CGTGTGCGCCTCGTCTCAATCGGTGACTCTCAGACCCGAAAGCTCCATTACTTGGTGCCTCGATCG
>21RD73-13A ITS2
CACAAATGCGTCGCTCCCCAACCCCTATGGGTGATGTGTGGGGGCGGATGTTGGCTCCCCGTGCGCACTCGTGT
GCGGTCAGCCTAAAAGCGAGAACCAGACGACAGCCGTCGCGCAATTGGTGGTTGTAAAAAACCGATTCATTATGT
CGTGTGCGCCTCGTCTCAATCGGTGACTCTCAGACCCGAAAGCTCCATTACTTGGTGCCTCGATCG
>21RD73-14A ITS2
CACAAATGCGTCGCTCCCCAACCCCTATGGGTGATGTGTGGGGGCGGATGTTGGCTCCCCGTGCGCACTCGTGT
GCGGTCAGCCTAAAAGCGAGAACCAGACGACAGCCGTCGCGCAATTGGTGGTTGTAAAAAACCGATTCATTATGT
CGTGTGCGCCTCGTCTCAATCGGTGACTCTCAGACCCGAAAGCTCCATTACTTGGTGCCTCGATCG
>21RD73-15A ITS2
CACAAATGCGTCGCTCCCCAACCCCTATGGGTGATGTGTGGGGGCGGATGTTGGCTCCCCGTGCGCACTCGTGT
GCGGTCAGCCTAAAAGCGAGAACCAGACGACAGCCGTCGCGCAATTGGTGGTTGTAAAAAACCGATTCATTATGT
CGTGTGCGCCTCGTCTCAATCGGTGACTCTCAGACCCGAAAGCTCCATTACTTGGTGCCTCGATCG
>21RD73-16A ITS2
CACAAAYGCGTCGCTCCCCAACCCCTATGGGTGATGTGTGGGGGCGGATGTTGGCTCCCCGTGCGCACTCGTGT
GCGGTCAGCCTAAAAGCGAGAACCAGACGACAGCCGTCGCGCAATTGGTGGTTGTAAAAAACCGATTCATTATGT
CGTGTGCGCCTCGTCTCAATCGGTGACTCTCAGACCCGAAAGCTCCATTACTTGGTGCCTCGATCG
>21RD73-18A ITS2
CACAAAYGCGTCGCTCCCCAACCCCTATGGGTGATGTGTGGGGGCGGATGTTGGCTCCCCGTGCGCACTCGTGT
GCGGTCAGCCTAAAAGCGAGAACCAGACGACAGCCGTCGCGCAATTGGTGGTTGTAAAAAACCGATTCATTATGT
CGTGTGCGCCTCGTCTCAATCGGTGACTCTCAGACCCGAAAGCTCCATTACTTGGTGCCTCGATCG
>21RD73-19A ITS2

```



CACAATGCGTCGCTCCCCAACCCCTATGGGTGATGTGTGGGGGCGGATGTTGGCTCCCCGTGCGCACTCGTGT  
GCGGTCAGCCTAAAAGCGAGAACCGACGACAGCCGTCGCGGCAATTGGTGGTTGTAAAAAACCGATTCATTATGT  
CGTGTGCGCCTCGTCTCAATCGGTGACTCTCAGACCCTGAAGCTCCATTTACTTGGTGCCTCGATCG

>21RD73-20A\_ITS2

CACAAYGCGTCGCTCCCCAACCCCTATGGGTGATGTGTGGGGGCGGATGTTGGCTCCCCGTGCGCACTCGTGT  
GCGGTCAGCCTAAAAGCGAGAACCGACGACAGCCGTCGCGGCAATTGGTGGTTGTAAAAAACCGATTCATTATGT  
CGTGTGCGCCTCGTCTCAATCGGTRACTCTCAGACCCTGAAGCTCCATTTACTTGGTGCCTCGATCG

>21RD73-21A\_ITS2

CACAATGCGTCGCTCCCCAACCCCTATGGGTGATGTGTGGGGGCGGATGTTGGCTCCCCGTGCGCACTCGTGT  
GCGGTCAGCCTAAAAGCGAGAACCGACGACAGCCGTCGCGGCAATTGGTGGTTGTAAAAAACCGATTCATTATGT  
CGTGTGCGCCTCGTCTCAATCGGTGACTCTCAGACCCTGAAGCTCCATTTACTTGGTGCCTCGATCG

>21RD73-22A\_ITS2

CACAATGCGTCGCTCCCCAACCCCTATGGGTGATGTGTGGGGGCGGATGTTGGCTCCCCGTGCGCACTCGTGT  
GCGGTCAGCCTAAAAGCGAGAACCGACGACAGCCGTCGCGGCAATTGGTGGTTGTAAAAAACCGATTCATTATGT  
CGTGTGCGCCTCGTCTCAATCGGTGACTCTCAGACCCTGAAGCTCCATTTACTTGGTGCCTCGATCG

>21RD73-23A\_ITS2

CACAAYGCGTCGCTCCCCAACCCCTATGGGTGATGTGTGGGGGCGGATGTTGGCTCCCCGTGCGCACTCGTGT  
GCGGTCAGCCTAAAAGCGAGAACCGACGACAGCCGTCGCGGCAATTGGTGGTTGTAAAAAACCGATTCATTATGT  
CGTGTGCGCCTCGTCTCAATCGGTGACTCTCAGACCCTGAAGCTCCATTTACTTGGTGCCTCGATCG

*Lysimachia christinae* 植物憑證標本及中藥材金錢草標本的葉綠體*psbA-trnH*基因間區(*psbA-trnH*) 序列

>22RD49-1A\_psbA-trnH

ATAACTTCCCTCTAGACCTAGCTGCGATTGAAGCTCCATCTATAAATGGATAAGACTTTGGTCTTGGTGTATATGA  
GTTTTTGAAAAGTAAGGGGAGCAATAACAAAACCTCTGTTCTATCAAGAGGGCGTTATTGCTCCTTTCTTTTTTGT  
TTTTAGTTCAGTTCAGAGTAGTCTTTATTTATCTATACTTTTTTCGTTCTAAGAATCTTTATTTCTTATGGGAAAAAA  
GAAAAGTGGGCTATGTGTTAGTTCATGATTGAGTATTGCCTTTTTATTCTGTATTAATTTGAAATTTATATTATATG  
TTCTTTTATTGTTCAATTTTTTTCTATTGAAATAAAAAACTTTTTTATTAAATCTTAAATATTTCTTAAGATATGAA  
ATAAATAATGATGGCTGGTTGAAATAGAATCTTTCTGTTTTATCTCTTTTGTAATTAAGTAGTGGAGTAAGGGG  
GCGGATGTAGCCAAGTGGATTAAGGCAGT

>21RD73-1A\_psbA-trnH

ATAACTTCCCTCTAGACCTAGCTGCGATTGAAGCTCCATCTATAAATGGATAAGACTTTGGTCTTGGTGTATATGA  
GTTTTTGAAAAGTAAGGGGAGCAATAACAAAACCTCTGTTCTATCAAGAGGGCGTTATTGCTCCTTTCTTTTTTGT  
TTTTAGTTCAGTTCAGAGTAGTCTTTATTTATCTATACTTTTTTCGTTCTAAGAATCTTTATTTCTTATGGGAAAAAA  
GAAAAGTGGGCTATGTGTTAGTTCATGATTGAGTATTGCCTTTTTATTCTGTATTAATTTGAAATTTATATTATATG  
TTCTTTTATTGTTCAATTTTTTTCTATTGAAATAAAAAACTTTTTTATTAAATCTTAAATATTTCTTAAGATATGAA  
ATAAATAATGATGGCTGGTTGAAATAGAATCTTTCTGTTTTATCTCTTTTGTAATTAAGTAGTGGAGTAAGGGG  
GCGGATGTAGCCAAGTGGATTAAGGCAGT

>21RD73-2A\_psbA-trnH

ATAACTTCCCTCTAGACCTAGCTGCGATTGAAGCTCCATCTATAAATGGATAAGACTTTGGTCTTGGTGTATATGA  
GTTTTTGAAAAGTAAGGGGAGCAATAACAAAACCTCTGTTCTATCAAGAGGGCGTTATTGCTCCTTTCTTTTTTGT  
TTTTAGTTCAGTTCAGAGTAGTCTTTATTTATCTATACTTTTTTCGTTCTAAGAATCTTTATTTCTTATGGGAAAAAA  
GAAAAGTGGGCTATGTGTTAGTTCATGATTGAGTATTGCCTTTTTATTCTGTATTAATTTGAAATTTATATTATATG  
TTCTTTTATTGTTCAATTTTTTTCTATTGAAATAAAAAACTTTTTTATTAAATCTTAAATATTTCTTAAGATATGAA  
ATAAATAATGATGGCTGGTTGAAATAGAATCTTTCTGTTTTATCTCTTTTGTAATTAAGTAGTGGAGTAAGGGG  
GCGGATGTAGCCAAGTGGATTAAGGCAGT

>21RD73-3A\_psbA-trnH

ATAACTTCCCTCTAGACCTAGCTGCGATTGAAGCTCCATCTATAAATGGATAAGACTTTGGTCTTGGTGTATATGA  
GTTTTTGAAAAGTAAGGGGAGCAATAACAAAACCTCTGTTCTATCAAGAGGGCGTTATTGCTCCTTTCTTTTTTGT  
TTTTAGTTCAGTTCAGAGTAGTCTTTATTTATCTATACTTTTTTCGTTCTAAGAATCTTTATTTCTTATGGGAAAAAA  
GAAAAGTGGGCTATGTGTTAGTTCATGATTGAGTATTGCCTTTTTATTCTGTATTAATTTGAAATTTATATTATATG  
TTCTTTTATTGTTCAATTTTTTTCTATTGAAATAAAAAACTTTTTTATTAAATCTTAAATATTTCTTAAGATATGAA  
ATAAATAATGATGGCTGGTTGAAATAGAATCTTTCTGTTTTATCTCTTTTGTAATTAAGTAGTGGAGTAAGGGG  
GCGGATGTAGCCAAGTGGATTAAGGCAGT

>21RD73-4B\_psbA-trnH

ATAACTTCCCTCTAGACCTAGCTGCGATTGAAGCTCCATCTATAAATGGATAAGACTTTGGTCTTGGTGTATATGA  
GTTTTTGAAAAGTAAGGGGAGCAATAACAAAACCTCTGTTCTATCAAGAGGGCGTTATTGCTCCTTTCTTTTTTGT  
TTTTAGTTCAGTTCAGAGTAGTCTTTATTTATCTATACTTTTTTCGTTCTAAGAATCTTTATTTCTTATGGGAAAAAA  
GAAAAGTGGGCTATGTGTTAGTTCATGATTGAGTATTGCCTTTTTATTCTGTATTAATTTGAAATTTATATTATATG  
TTCTTTTATTGTTCAATTTTTTTCTATTGAAATAAAAAACTTTTTTATTAAATCTTAAATATTTCTTAAGATATGAA  
ATAAATAATGATGGCTGGTTGAAATAGAATCTTTCTGTTTTATCTCTTTTGTAATTAAGTAGTGGAGTAAGGGG  
GCGGATGTAGCCAAGTGGATTAAGGCAGT

>21RD73-5A\_psbA-trnH

ATAACTTCCCTCTAGACCTAGCTGCGATTGAAGCTCCATCTATAAATGGATAAGACTTTGGTCTTGGTGTATATGA  
GTTTTTGAAAAGTAAGGGGAGCAATAACAAAACCTCTGTTCTATCAAGAGGGCGTTATTGCTCCTTTCTTTTTTGT  
TTTTAGTTCAGTTCAGAGTAGTCTTTATTTATCTATACTTTTTTCGTTCTAAGAATCTTTATTTCTTATGGGAAAAAA  
GAAAAGTGGGCTATGTGTTAGTTCATGATTGAGTATTGCCTTTTTATTCTGTATTAATTTGAAATTTATATTATATG  
TTCTTTTATTGTTCAATTTTTTTCTATTGAAATAAAAAACTTTTTTATTAAATCTTAAATATTTCTTAAGATATGAA  
ATAAATAATGATGGCTGGTTGAAATAGAATCTTTCTGTTTTATCTCTTTTGTAATTAAGTAGTGGAGTAAGGGG  
GCGGATGTAGCCAAGTGGATTAAGGCAGT

>21RD73-6A\_psbA-trnH

ATAACTTCCCTCTAGACCTAGCTGCGATTGAAGCTCCATCTATAAATGGATAAGACTTTGGTCTTGGTGTATATGA  
GTTTTTGAAAAGTAAGGGGAGCAATAACAAAACCTCTGTTCTATCAAGAGGGCGTTATTGCTCCTTTCTTTTTTGT  
TTTTAGTTCAGTTCAGAGTAGTCTTTATTTATCTATACTTTTTTCGTTCTAAGAATCTTTATTTCTTATGGGAAAAAA  
GAAAAGTGGGCTATGTGTTAGTTCATGATTGAGTATTGCCTTTTTATTCTGTATTAATTTGAAATTTATATTATATG  
TTCTTTTATTGTTCAATTTTTTTCTATTGAAATAAAAAACTTTTTTATTAAATCTTAAATATTTCTTAAGATATGAA  
ATAAATAATGATGGCTGGTTGAAATAGAATCTTTCTGTTTTATCTCTTTTGTAATTAAGTAGTGGAGTAAGGGG  
GCGGATGTAGCCAAGTGGATTAAGGCAGT

>21RD73-7A\_psbA-trnH

ATAACTTCCCTCTAGACCTAGCTGCGATTGAAGCTCCATCTATAAATGGATAAGACTTTGGTCTTGGTGTATATGA  
GTTTTTGAAAAGTAAGGGGAGCAATAACAAAACCTCTGTTCTATCAAGAGGGCGTTATTGCTCCTTTCTTTTTTGT  
TTTTAGTTCAGTTCAGAGTAGTCTTTATTTATCTATACTTTTTTCGTTCTAAGAATCTTTATTTCTTATGGGAAAAAA  
GAAAAGTGGGCTATGTGTTAGTTCATGATTGAGTATTGCCTTTTTATTCTGTATTAATTTGAAATTTATATTATATG  
TTCTTTTATTGTTCAATTTTTTTCTATTGAAATAAAAAACTTTTTTATTAAATCTTAAATATTTCTTAAGATATGAA  
ATAAATAATGATGGCTGGTTGAAATAGAATCTTTCTGTTTTATCTCTTTTGTAATTAAGTAGTGGAGTAAGGGG  
GCGGATGTAGCCAAGTGGATTAAGGCAGT

>21RD73-11A\_psbA-trnH



ATAAATAATGATGGCTGGTTGAAATAGAATCTTTCTGTTTTATCTCTTTTGTAATAAAGTAGTGGAGTAAGGGG  
GCGGATGTAGCCAAGTGGATTAAGGCAGT  
>21RD73-21A\_psbA-tmH  
ATAACTTCCCTCTAGACCTAGCTGCGATTGAAGCTCCATCTATAAATGGATAAAGACTTTGGTCTTGGTGTATATGA  
GTTTTTGAAAAGTAAGGGGAGCAATAACAAAACCTTGTCTATCAAGAGGGCGTTATTGCTCCTTTCTTTTTTTGT  
TTTTAGTTCAGTTCAGAGTAGTCTTTTATTTATCTATACTTTTTTCGTTCTAAGAATCTTTATTCTTATGGGAAAAAA  
GAAAAGTGGGCTATGTGTTAGTTCATGATTGAGTATTGCCTTTTTATTCTGTATTAATTTGAAATTTATATTATATG  
TTCTTTTATTGTTCAATTTTTTTCTATTGAAATAAAAAACCTTTTTATTAAATCTTAAATATTCTTAAGATATGAA  
ATAAATAATGATGGCTGGTTGAAATAGAATCTTTCTGTTTTATCTCTTTTGTAATAAAGTAGTGGAGTAAGGGG  
GCGGATGTAGCCAAGTGGATTAAGGCAGT  
>21RD73-22A\_psbA-tmH  
ATAACTTCCCTCTAGACCTAGCTGCGATTGAAGCTCCATCTATAAATGGATAAAGACTTTGGTCTTGGTGTATATGA  
GTTTTTGAAAAGTAAGGGGAGCAATAACAAAACCTTGTCTATCAAGAGGGCGTTATTGCTCCTTTCTTTTTTTGT  
TTTTAGTTCAGTTCAGAGTAGTCTTTTATTTATCTATACTTTTTTCGTTCTAAGAATCTTTATTCTTATGGGAAAAAA  
GAAAAGTGGGCTATGTGTTAGTTCATGATTGAGTATTGCCTTTTTATTCTGTATTAATTTGAAATTTATATTATATG  
TTCTTTTATTGTTCAATTTTTTTCTATTGAAATAAAAAACCTTTTTATTAAATCTTAAATATTCTTAAGATATGAA  
ATAAATAATGATGGCTGGTTGAAATAGAATCTTTCTGTTTTATCTCTTTTGTAATAAAGTAGTGGAGTAAGGGG  
GCGGATGTAGCCAAGTGGATTAAGGCAGT  
>21RD73-23A\_psbA-tmH  
ATAACTTCCCTCTAGACCTAGCTGCGATTGAAGCTCCATCTATAAATGGATAAAGACTTTGGTCTTGGTGTATATGA  
GTTTTTGAAAAGTAAGGGGAGCAATAACAAAACCTTGTCTATCAAGAGGGCGTTATTGCTCCTTTCTTTTTTTGT  
TTTTAGTTCAGTTCAGAGTAGTCTTTTATTTATCTATACTTTTTTCGTTCTAAGAATCTTTATTCTTATGGGAAAAAA  
GAAAAGTGGGCTATGTGTTAGTTCATGATTGAGTATTGCCTTTTTATTCTGTATTAATTTGAAATTTATATTATATG  
TTCTTTTATTGTTCAATTTTTTTCTATTGAAATAAAAAACCTTTTTATTAAATCTTAAATATTCTTAAGATATGAA  
ATAAATAATGATGGCTGGTTGAAATAGAATCTTTCTGTTTTATCTCTTTTGTAATAAAGTAGTGGAGTAAGGGG  
GCGGATGTAGCCAAGTGGATTAAGGCAGT

*Lysimachia christinae* 植物憑證標本及中藥材金錢草標本的葉綠體二磷酸核酮糖羧化酶大鏈(*rbcL*) 部分序列

>22RD49-1A\_rbcL

AGGTACTGGATTCAAAGCTGGTGTTAAAGATTACAAATTGAATTATTATACTCCTGAGTATGCAACCAAGGATACT  
GATATCTTGGCAGCATTCCGAGTAACCTCAACCAGGAGTTCGCCCCGAAGAAGCAGGGGCCGAGTAGCTGCC  
GAATCTTCTACTGGTACATGGACAACCGTGTGGACCGATGGACTTACTAGCCTTGATCGTTACAAAGGGCGATGCT  
ACAACATCGAGCCTGTTGCTGGAGAAGAAAATCAATATATTTGTTATGTAGCTTATCCTTTAGACCTTTTTGAAGA  
AGGTTCTGTTACTAACATGTTGACTTCTATTGTTGGTAATGTATTTGGGTTCAAAGCCCTGCGCGCTCTACGCTG  
AAGATCTTCGAATCCCCTGCGTATGTTAAAACCTTCCAAGGACCGCCTCATGGTATCCAAGTTGAAAAGAGATAA  
ATTGAATAAATATGGTCGTCCTACTGTTGGGATGTACTATTAACCTAAATTTGGGGTTATCCGCTAAAAACTACGGT  
AGGGCTGTTTATGAATGCTT

>21RD73-1A\_rbcL

AGGTACTGGATTCAAAGCTGGTGTTAAAGATTACAAATTGAATTATTATACTCCTGAGTATGCAACCAAGGATACT  
GATATCTTGGCAGCATTCCGAGTAACCTCAACCAGGAGTTCGCCCCGAAGAAGCAGGGGCCGAGTAGCTGCC  
GAATCTTCTACTGGTACATGGACAACCGTGTGGACCGATGGACTTACTAGCCTTGATCGTTACAAAGGGCGATGCT  
ACAACATCGAGCCTGTTGCTGGAGAAGAAAATCAATATATTTGTTATGTAGCTTATCCTTTAGACCTTTTTGAAGA  
AGGTTCTGTTACTAACATGTTGACTTCTATTGTTGGTAATGTATTTGGGTTCAAAGCCCTGCGCGCTCTACGCTG  
AAGATCTTCGAATCCCCTGCGTATGTTAAAACCTTCCAAGGACCGCCTCATGGTATCCAAGTTGAAAAGAGATAA  
ATTGAATAAATATGGTCGTCCTACTGTTGGGATGTACTATTAACCTAAATTTGGGGTTATCCGCTAAAAACTACGGT  
AGGGCTGTTTATGAATGCTT

>21RD73-2A\_rbcL

AGGTACTGGATTCAAAGCTGGTGTTAAAGATTACAAATTGAATTATTATACTCCTGAGTATGCAACCAAGGATACT  
GATATCTTGGCAGCATTCCGAGTAACCTCAACCAGGAGTTCGCCCCGAAGAAGCAGGGGCCGAGTAGCTGCC  
GAATCTTCTACTGGTACATGGACAACCGTGTGGACCGATGGACTTACTAGCCTTGATCGTTACAAAGGGCGATGCT  
ACAACATCGAGCCTGTTGCTGGAGAAGAAAATCAATATATTTGTTATGTAGCTTATCCTTTAGACCTTTTTGAAGA  
AGGTTCTGTTACTAACATGTTGACTTCTATTGTTGGTAATGTATTTGGGTTCAAAGCCCTGCGCGCTCTACGCTG  
AAGATCTTCGAATCCCCTGCGTATGTTAAAACCTTCCAAGGACCGCCTCATGGTATCCAAGTTGAAAAGAGATAA  
ATTGAATAAATATGGTCGTCCTACTGTTGGGATGTACTATTAACCTAAATTTGGGGTTATCCGCTAAAAACTACGGT  
AGGGCTGTTTATGAATGCTT

>21RD73-3A\_rbcL

AGGTACTGGATTCAAAGCTGGTGTTAAAGATTACAAATTGAATTATTATACTCCTGAGTATGCAACCAAGGATACT  
GATATCTTGGCAGCATTCCGAGTAACCTCAACCAGGAGTTCGCCCCGAAGAAGCAGGGGCCGAGTAGCTGCC  
GAATCTTCTACTGGTACATGGACAACCGTGTGGACCGATGGACTTACTAGCCTTGATCGTTACAAAGGGCGATGCT  
ACAACATCGAGCCTGTTGCTGGAGAAGAAAATCAATATATTTGTTATGTAGCTTATCCTTTAGACCTTTTTGAAGA  
AGGTTCTGTTACTAACATGTTGACTTCTATTGTTGGTAATGTATTTGGGTTCAAAGCCCTGCGCGCTCTACGCTG  
AAGATCTTCGAATCCCCTGCGTATGTTAAAACCTTCCAAGGACCGCCTCATGGTATCCAAGTTGAAAAGAGATAA  
ATTGAATAAATATGGTCGTCCTACTGTTGGGATGTACTATTAACCTAAATTTGGGGTTATCCGCTAAAAACTACGGT  
AGGGCTGTTTATGAATGCTT

>21RD73-4B\_rbcL

AGGTACTGGATTCAAAGCTGGTGTTAAAGATTACAAATTGAATTATTATACTCCTGAGTATGCAACCAAGGATACT  
GATATCTTGGCAGCATTCCGAGTAACCTCAACCAGGAGTTCGCCCCGAAGAAGCAGGGGCCGAGTAGCTGCC  
GAATCTTCTACTGGTACATGGACAACCGTGTGGACCGATGGACTTACTAGCCTTGATCGTTACAAAGGGCGATGCT  
ACAACATCGAGCCTGTTGCTGGAGAAGAAAATCAATATATTTGTTATGTAGCTTATCCTTTAGACCTTTTTGAAGA  
AGGTTCTGTTACTAACATGTTGACTTCTATTGTTGGTAATGTATTTGGGTTCAAAGCCCTGCGCGCTCTACGCTG  
AAGATCTTCGAATCCCCTGCGTATGTTAAAACCTTCCAAGGACCGCCTCATGGTATCCAAGTTGAAAAGAGATAA  
ATTGAATAAATATGGTCGTCCTACTGTTGGGATGTACTATTAACCTAAATTTGGGGTTATCCGCTAAAAACTACGGT  
AGGGCTGTTTATGAATGCTT

>21RD73-5A\_rbcL

AGGTACTGGATTCAAAGCTGGTGTTAAAGATTACAAATTGAATTATTATACTCCTGAGTATGCAACCAAGGATACT  
GATATCTTGGCAGCATTCCGAGTAACCTCAACCAGGAGTTCGCCCCGAAGAAGCAGGGGCCGAGTAGCTGCC  
GAATCTTCTACTGGTACATGGACAACCGTGTGGACCGATGGACTTACTAGCCTTGATCGTTACAAAGGGCGATGCT  
ACAACATCGAGCCTGTTGCTGGAGAAGAAAATCAATATATTTGTTATGTAGCTTATCCTTTAGACCTTTTTGAAGA  
AGGTTCTGTTACTAACATGTTGACTTCTATTGTTGGTAATGTATTTGGGTTCAAAGCCCTGCGCGCTCTACGCTG  
AAGATCTTCGAATCCCCTGCGTATGTTAAAACCTTCCAAGGACCGCCTCATGGTATCCAAGTTGAAAAGAGATAA  
ATTGAATAAATATGGTCGTCCTACTGTTGGGATGTACTATTAACCTAAATTTGGGGTTATCCGCTAAAAACTACGGT  
AGGGCTGTTTATGAATGCTT

>21RD73-6A\_rbcL

AGGTACTGGATTCAAAGCTGGTGTTAAAGATTACAAATTGAATTATTATACTCCTGAGTATGCAACCAAGGATACT  
GATATCTTGGCAGCATTCCGAGTAACCTCAACCAGGAGTTCGCCCCGAAGAAGCAGGGGCCGAGTAGCTGCC  
GAATCTTCTACTGGTACATGGACAACCGTGTGGACCGATGGACTTACTAGCCTTGATCGTTACAAAGGGCGATGCT  
ACAACATCGAGCCTGTTGCTGGAGAAGAAAATCAATATATTTGTTATGTAGCTTATCCTTTAGACCTTTTTGAAGA  
AGGTTCTGTTACTAACATGTTGACTTCTATTGTTGGTAATGTATTTGGGTTCAAAGCCCTGCGCGCTCTACGCTG  
AAGATCTTCGAATCCCCTGCGTATGTTAAAACCTTCCAAGGACCGCCTCATGGTATCCAAGTTGAAAAGAGATAA  
ATTGAATAAATATGGTCGTCCTACTGTTGGGATGTACTATTAACCTAAATTTGGGGTTATCCGCTAAAAACTACGGT  
AGGGCTGTTTATGAATGCTT

>21RD73-7A\_rbcL

AGGTACTGGATTCAAAGCTGGTGTTAAAGATTACAAATTGAATTATTATACTCCTGAGTATGCAACCAAGGATACT  
GATATCTTGGCAGCATTCCGAGTAACCTCAACCAGGAGTTCGCCCCGAAGAAGCAGGGGCCGAGTAGCTGCC



>21RD73-19A\_rbcL

AGGTACTGGATTCAAAGCTGGTGTTAAAGATTACAAATTGAATTATTATACTCCTGAGTATGCAACCAAGGATACT  
GATATCTTGGCAGCATTCCGAGTAACTCCTCAACCAGGAGTTCGCCCCGAAGAAGCAGGGGCCGAGTAGCTGCC  
GAATCTTCTACTGGTACATGGACAACCGTGTGGACCGATGGACTTACTAGCCTTGATCGTTACAAAGGGCGATGCT  
ACAACATCGAGCCTGTTGCTGGAGAAGAAAATCAATATATTTGTTATGTAGCTTATCCTTTAGACCTTTTGAAGA  
AGGTTCTGTTACTAACATGTTGACTTCTATTGTTGGTAATGTATTTGGGTTCAAAGCCCTGCGCGCTCTACGTCTGG  
AAGATCTTCAATCCCCTGCGTATGTTAAAACCTTCCAAGGACCGCCTCATGGTATCCAAGTTGAAAAGAGATAA  
ATTGAATAAATATGGTCGTCCTACTGTTGGGATGTACTATTAACCTAAATTGGGGTTATCCGCTAAAAACTACGGT  
AGGGCTGTTTATGAATGTCTT

>21RD73-20A\_rbcL

AGGTACTGGATTCAAAGCTGGTGTTAAAGATTACAAATTGAATTATTATACTCCTGAGTATGCAACCAAGGATACT  
GATATCTTGGCAGCATTCCGAGTAACTCCTCAACCAGGAGTTCGCCCCGAAGAAGCAGGGGCCGAGTAGCTGCC  
GAATCTTCTACTGGTACATGGACAACCGTGTGGACCGATGGACTTACTAGCCTTGATCGTTACAAAGGGCGATGCT  
ACAACATCGAGCCTGTTGCTGGAGAAGAAAATCAATATATTTGTTATGTAGCTTATCCTTTAGACCTTTTGAAGA  
AGGTTCTGTTACTAACATGTTGACTTCTATTGTTGGTAATGTATTTGGGTTCAAAGCCCTGCGCGCTCTACGTCTGG  
AAGATCTTCAATCCCCTGCGTATGTTAAAACCTTCCAAGGACCGCCTCATGGTATCCAAGTTGAAAAGAGATAA  
ATTGAATAAATATGGTCGTCCTACTGTTGGGATGTACTATTAACCTAAATTGGGGTTATCCGCTAAAAACTACGGT  
AGGGCTGTTTATGAATGTCTT

>21RD73-21A\_rbcL

AGGTACTGGATTCAAAGCTGGTGTTAAAGATTACAAATTGAATTATTATACTCCTGAGTATGCAACCAAGGATACT  
GATATCTTGGCAGCATTCCGAGTAACTCCTCAACCAGGAGTTCGCCCCGAAGAAGCAGGGGCCGAGTAGCTGCC  
GAATCTTCTACTGGTACATGGACAACCGTGTGGACCGATGGACTTACTAGCCTTGATCGTTACAAAGGGCGATGCT  
ACAACATCGAGCCTGTTGCTGGAGAAGAAAATCAATATATTTGTTATGTAGCTTATCCTTTAGACCTTTTGAAGA  
AGGTTCTGTTACTAACATGTTGACTTCTATTGTTGGTAATGTATTTGGGTTCAAAGCCCTGCGCGCTCTACGTCTGG  
AAGATCTTCAATCCCCTGCGTATGTTAAAACCTTCCAAGGACCGCCTCATGGTATCCAAGTTGAAAAGAGATAA  
ATTGAATAAATATGGTCGTCCTACTGTTGGGATGTACTATTAACCTAAATTGGGGTTATCCGCTAAAAACTACGGT  
AGGGCTGTTTATGAATGTCTT

>21RD73-22A\_rbcL

AGGTACTGGATTCAAAGCTGGTGTTAAAGATTACAAATTGAATTATTATACTCCTGAGTATGCAACCAAGGATACT  
GATATCTTGGCAGCATTCCGAGTAACTCCTCAACCAGGAGTTCGCCCCGAAGAAGCAGGGGCCGAGTAGCTGCC  
GAATCTTCTACTGGTACATGGACAACCGTGTGGACCGATGGACTTACTAGCCTTGATCGTTACAAAGGGCGATGCT  
ACAACATCGAGCCTGTTGCTGGAGAAGAAAATCAATATATTTGTTATGTAGCTTATCCTTTAGACCTTTTGAAGA  
AGGTTCTGTTACTAACATGTTGACTTCTATTGTTGGTAATGTATTTGGGTTCAAAGCCCTGCGCGCTCTACGTCTGG  
AAGATCTTCAATCCCCTGCGTATGTTAAAACCTTCCAAGGACCGCCTCATGGTATCCAAGTTGAAAAGAGATAA  
ATTGAATAAATATGGTCGTCCTACTGTTGGGATGTACTATTAACCTAAATTGGGGTTATCCGCTAAAAACTACGGT  
AGGGCTGTTTATGAATGTCTT

>21RD73-23A\_rbcL

AGGTACTGGATTCAAAGCTGGTGTTAAAGATTACAAATTGAATTATTATACTCCTGAGTATGCAACCAAGGATACT  
GATATCTTGGCAGCATTCCGAGTAACTCCTCAACCAGGAGTTCGCCCCGAAGAAGCAGGGGCCGAGTAGCTGCC  
GAATCTTCTACTGGTACATGGACAACCGTGTGGACCGATGGACTTACTAGCCTTGATCGTTACAAAGGGCGATGCT  
ACAACATCGAGCCTGTTGCTGGAGAAGAAAATCAATATATTTGTTATGTAGCTTATCCTTTAGACCTTTTGAAGA  
AGGTTCTGTTACTAACATGTTGACTTCTATTGTTGGTAATGTATTTGGGTTCAAAGCCCTGCGCGCTCTACGTCTGG  
AAGATCTTCAATCCCCTGCGTATGTTAAAACCTTCCAAGGACCGCCTCATGGTATCCAAGTTGAAAAGAGATAA  
ATTGAATAAATATGGTCGTCCTACTGTTGGGATGTACTATTAACCTAAATTGGGGTTATCCGCTAAAAACTACGGT  
AGGGCTGTTTATGAATGTCTT