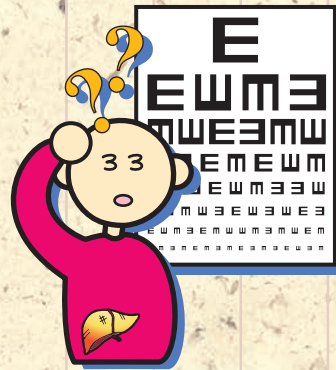


## 中醫診病的特點

• 整體觀念，是指人體本身及人體與外界環境都是統一的整體，因此，在診治疾病時，要全面考慮，綜合分析。



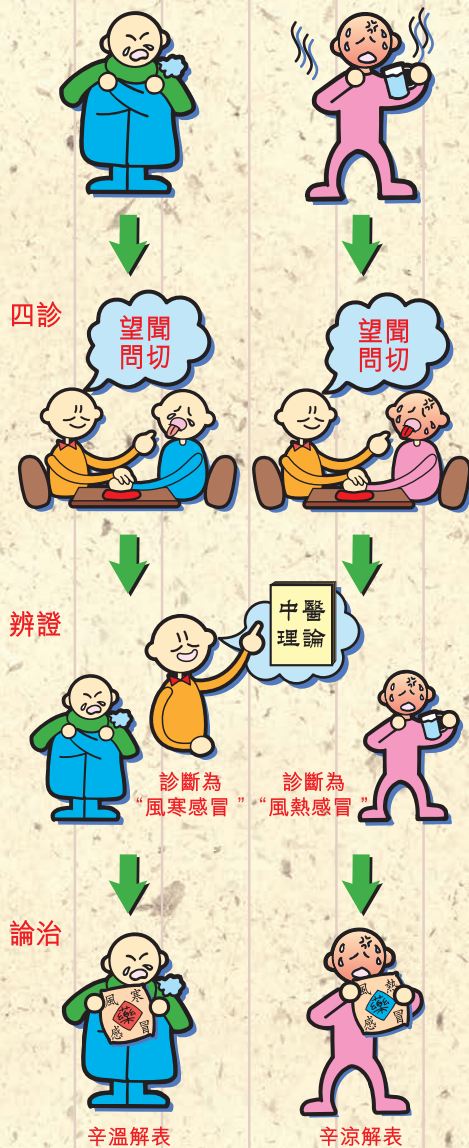
肝血不足，也會引起眼睛  
乾澀或視物模糊



相對濕度98%  
氣溫32°C

若感冒發生在夏季，  
治療時通常用芳香化濕藥祛暑濕，  
而不用辛溫解表藥發汗

• 辨證論治，是指綜合分析所有病情資料後，辨別疾病現時的原因、部位和性質等，診斷出所患何「證」，然後對「證」下藥。



衛生署中醫藥規管辦公室  
網址：[www.cmro.gov.hk](http://www.cmro.gov.hk)

# 中

## 醫診病方法和特點

根據中醫學理論，人體本身及人與環境之間是一個整體，可相互影響，從觀察身體的表現，可推測健康的狀況。所以中醫用望、聞、問、切的方  
法了解病徵，在綜合考慮各種致病因素後，作出診治。

中醫理論



## 中醫診病的方法

• 望診，是指觀察病人的神、色、形、態、舌象和排出物，以了解病情。

### • 望神色



面色紅潤  
精神奕奕



面色枯黃  
沒精打彩

### • 望形態



體形均勻  
動作協調



骨瘦如柴  
步態不穩

### • 望舌頭 (即舌診)



舌色淡紅



舌色深紅

### • 望排出物

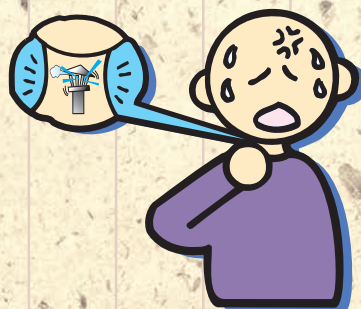


痰白

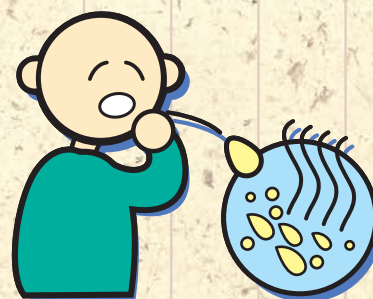


痰黃

• 聞診，是指通過聽病人的語聲、呼吸聲，及嗅其氣味等，以了解病情。

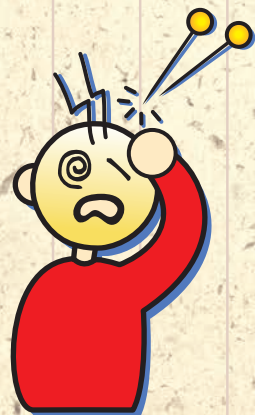


若呼吸時發出哮喘音，  
表示其病證可能是哮喘



若咳吐痰液有腥臭味，  
表示其病證可能是肺內有癰瘍

• 問診，是指通過詢問病人發病經過、自覺症狀和診治情況等，以了解病情。



若頭痛時感覺像被針刺一樣，  
表示其病證可能是因瘀血所引起的



若脈搏跳動快速，  
表示其病證可能為熱性

• 切診，包括按診和脈診（即摸脈），是指觸按病人有關部位，以了解病情。